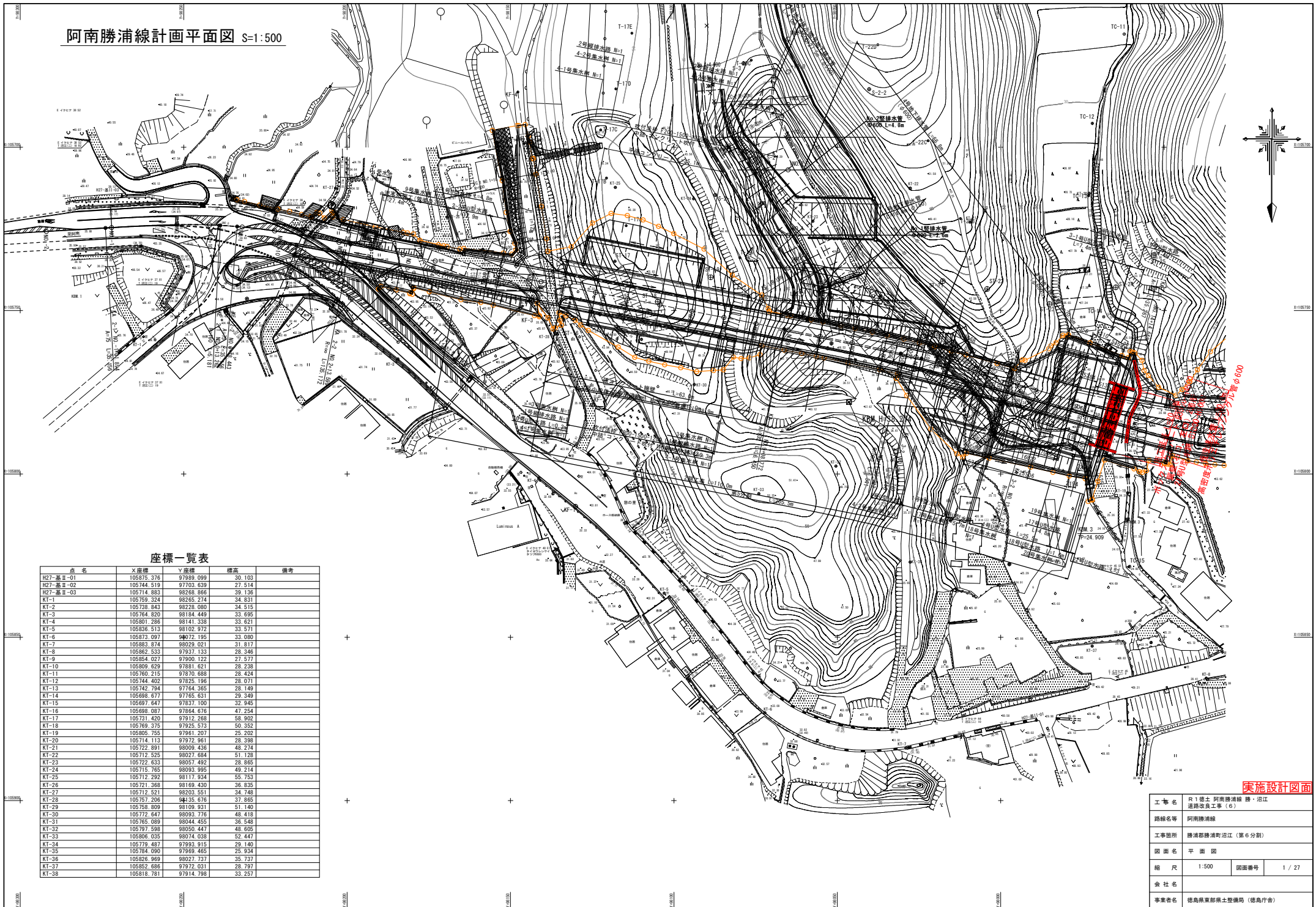


阿南勝浦線計畫平面圖 S=1:500



座標一覽表

点名	X座標	Y座標	標高	備考
H27-基Ⅱ-01	105875.376	97889.099	30.103	
H27-基Ⅱ-02	105744.519	97703.639	27.514	
H27-基Ⅱ-03	105714.383	98268.866	39.136	
KT-1	105759.324	98265.274	34.831	
KT-2	105738.843	98228.080	34.515	
KT-3	105764.820	98184.449	33.895	
KT-4	105801.286	98141.338	33.827	
KT-5	105836.513	98102.972	33.571	
KT-6	105873.097	98072.195	33.080	
KT-7	105883.874	98029.021	31.817	
KT-8	105862.533	97937.133	29.246	
KT-9	105854.027	97900.122	27.577	
KT-10	105809.629	97881.621	28.238	
KT-11	105760.215	97870.688	28.424	
KT-12	105744.402	97825.196	28.071	
KT-13	105742.794	97784.365	28.149	
KT-14	105698.677	97765.631	29.349	
KT-15	105697.647	97837.100	32.945	
KT-16	105698.087	97864.676	47.254	
KT-17	105731.420	97912.268	38.902	
KT-18	105769.375	97925.573	50.352	
KT-19	105805.755	97961.207	25.202	
KT-20	105714.113	97972.961	28.398	
KT-21	105722.991	98009.436	48.274	
KT-22	105712.525	98027.684	51.128	
KT-23	105722.633	98057.492	28.865	
KT-24	105715.765	98093.995	49.214	
KT-25	105712.292	98117.934	55.153	
KT-26	105721.368	98169.430	36.835	
KT-27	105712.521	98203.551	34.748	
KT-28	105757.206	98435.676	37.865	
KT-29	105758.809	98109.931	51.140	
KT-30	105712.647	98093.776	48.419	
KT-31	105765.089	98044.455	36.548	
KT-32	105797.598	98050.447	48.605	
KT-33	105806.035	98074.038	52.447	
KT-34	105779.487	97993.815	29.140	
KT-35	105784.090	97969.465	25.934	
KT-36	105826.969	98027.737	35.737	
KT-37	105882.686	97972.031	28.797	
KT-38	105818.781	97914.798	33.257	

実施設計図面

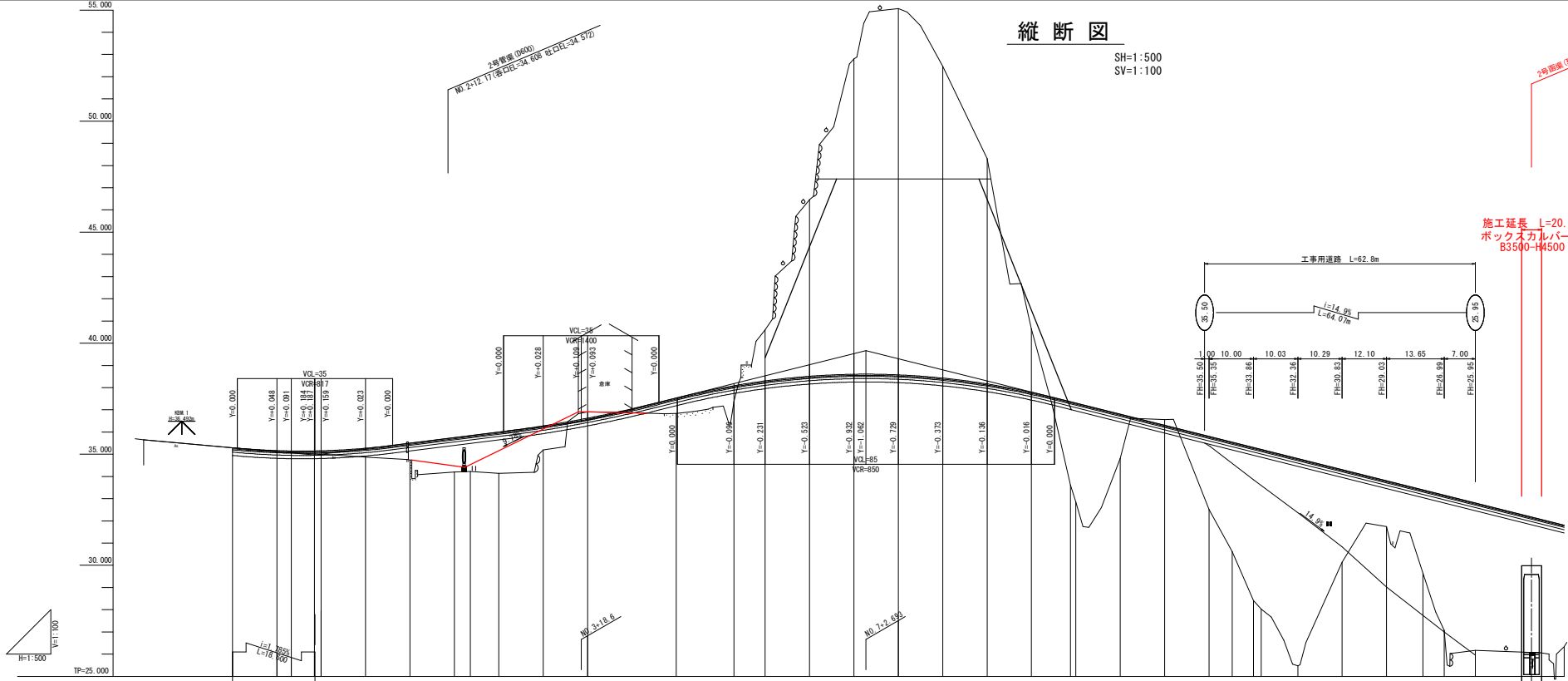
工事名	R1徳土 阿南勝浦線 勝・沼江 通線改良工事 (6)		
路線名等	阿南勝浦線		
工事箇所	勝浦器勝浦沼江 (第6分册)		
図面名	平面図	図面番号	1 / 27
縮尺	1:500	図面番号	1 / 27
会社名			
事業者名	徳島県東部県土整備局 (徳島庁舎)		

縦断図

SH=1:500
SV=1:100

施工延長 L=20.5m
ボックスカルバート
B3500-H4500

2号側溝 (縦断) 横断形状 B3500-H4500
No. 14-12 650



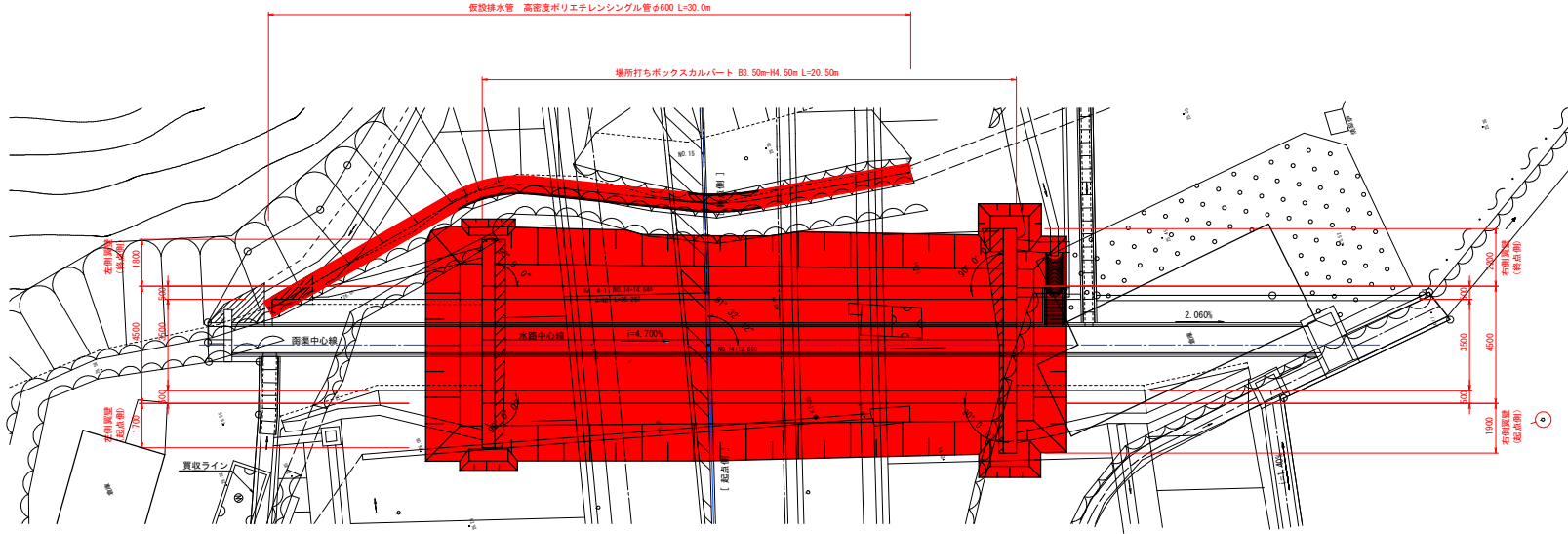
勾配	計画	切土	盛土	地盤	追加距離	単距離	測点	曲線	片勾配	幅
35.296	35.296			35.296	0.000	0.000	N0.0			
35.168	35.168			35.168	10.000	10.000	N0.0+10.00			
35.094	35.094			35.094	13.262	3.262	KA-2-1			
35.151	35.151			35.151	15.443	2.181	KA-2-2			
35.158	35.158			35.158	20.000	4.857	N0.1			
35.272	35.272			34.877	30.000	10.000	N0.1+10.00			
35.499	35.499			34.742	40.000	10.000	N0.2			
35.749	35.749			34.203	50.000	10.000	N0.2+10.00			
35.839	35.839			34.229	53.600	3.600	KA-2-2			
35.989	35.989			34.144	60.000	6.400	N0.3			
36.277	36.277			35.200	70.000	10.000	N0.3+10.00			
36.527	36.527	0.3		36.904	80.000	10.000	N0.4			
37.534	37.534			36.827	100.000	20.000	N0.5			
38.088	38.088			37.381	113.000	13.000	N0.5+13.00			
38.303	38.303	2.3		40.825	120.000	7.000	N0.6			
38.511	38.511			46.461	130.000	10.000	N0.6+10.00			
38.602	38.602	14.2		52.806	140.000	10.000	N0.7			
38.606	38.606	16.0		55.852	150.000	10.000	N0.7+10.00			
38.525	38.525	16.5		52.467	160.000	10.000	N0.8			
38.430	38.430	14.0		48.304	170.000	10.000	N0.8+10.00			
38.167	38.167	10.1		40.651	180.000	10.000	N0.9			
37.787	37.787	2.9		33.608	188.729	8.729	KA-3-1			
37.385	37.385	3.8		32.855	190.000	1.228	N0.9+10.00			
37.320	37.320	4.4		34.817	200.000	10.000	N0.10			
36.803	36.803			36.861	210.000	10.000	N0.10+10.00			
36.303	36.303	0.3		32.514	220.000	10.000	N0.11			
35.603	35.603	3.3		30.618	225.222	5.222	KA-3-1			
35.540	35.540	4.9		28.402	230.000	4.778	N0.11+10.00			
35.303	35.303	6.9		25.027	231.763	1.763	KA-3-2			
35.215	35.215	7.2		25.028	240.000	8.227	N0.12			
34.803	34.803	9.3		30.122	250.000	10.000	N0.12+10.00			
34.303	34.303	4.2		31.744	260.000	10.000	N0.13			
33.803	33.803	2.1		29.646	268.213	8.213	KA-3-2			
33.395	33.395	3.7		27.027	273.000	4.787	N0.13+13.00			
33.183	33.183	6.1		26.712	280.000	7.000	N0.14			
32.603	32.603	6.6								

実施設計図面

工事名	R1 徳土 阿南勝浦線 徳・沼江 通線改良工事 (6)		
路線名等	阿南勝浦線		
工事箇所	勝浦郡勝浦町沼江 (第6分節)		
図面名	縦断図	図面番号	2 / 27
会社名	株式会社		
事業者名	徳島県東部県土整備局 (徳島庁舎)		

2号函渠土工工図 (1/3)

平面図 S=1:100



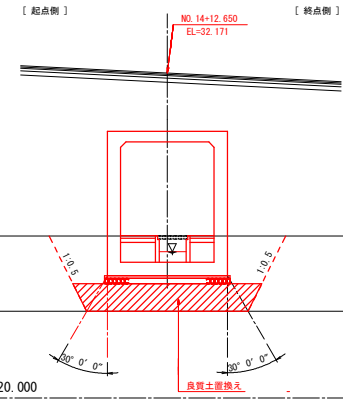
設計条件

設計土かぶりの範囲		2.35m~2.57m	
項目	単位	条件値	
活荷重	-	T-250	
単位体積重量	鉄筋コンクリート	kN/m ³	24.5
	アスファルト舗装	kN/m ³	22.5
材料基準値	土	kN/m ³	19.0
	コンクリート設計基準強度	N/mm ²	24.00
許容応力	鉄筋の種類	-	SD345
	コンクリート曲げ圧縮応力	N/mm ²	8.00
力	コンクリートせん断応力	N/mm ²	0.23
	鉄筋引張応力 (SD345)	N/mm ²	180.00
土圧係数	鉛直方向	-	1.00
	水平方向	-	0.50
衝撃係数	-	-	0.30
雪荷重	kN/m ²	-	-
基礎形式	-	-	直接基礎
地盤反力	kN/m ²	-	126.0

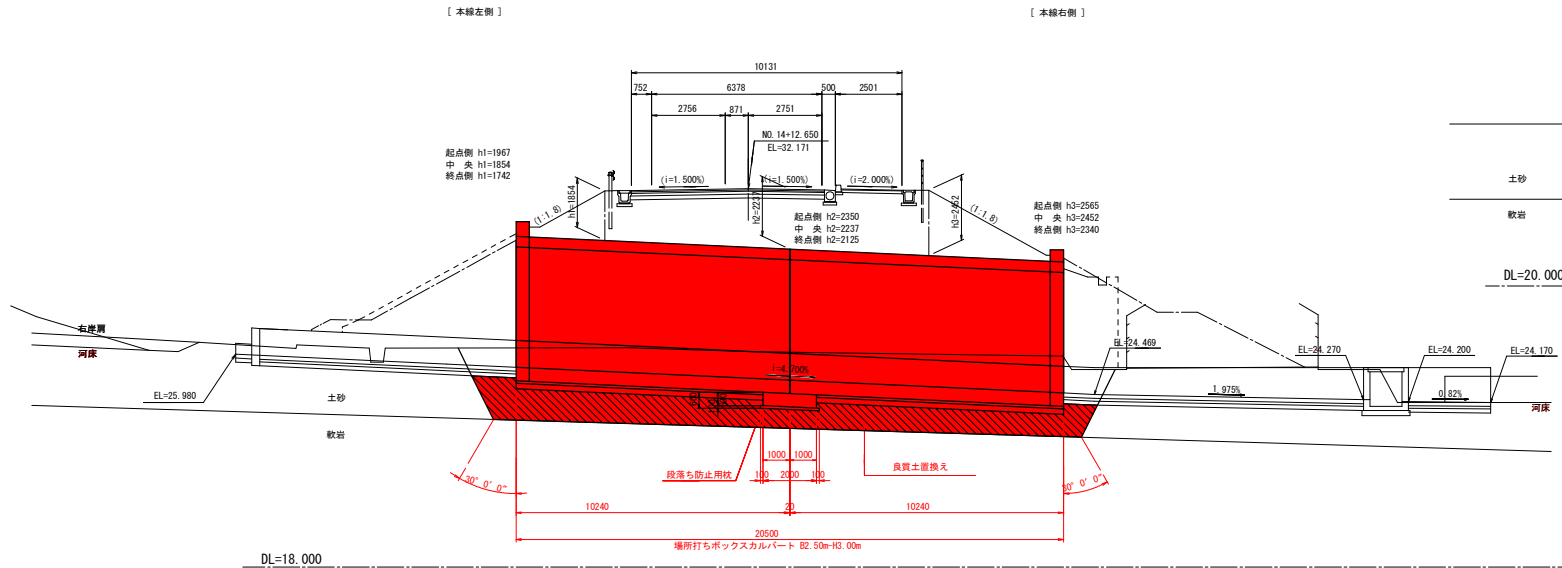
※ 基礎地盤の土砂層は地耐力が得られないものと判断し、岩盤層まで掘削し良質土と置き換えを行うものとする。工事にあたっては、現地平板載荷試験等を行い、設計地盤反力以上の強度を有するか確認すること。

基礎部断面図 S=1:100

1-1 断面図



側面図 S=1:100



実施設計図面

工事名	R1徳土 阿南勝浦線 勝・沼江 通線改良工事 (6)		
路線名等	阿南勝浦線		
工事箇所	勝浦郡勝浦町沼江 (第6分割)		
図面名	2号函渠土工工図 (1/3)		
縮尺	1:100	図面番号	3 / 27
会社名			
事業者名	徳島県東部県土整備局 (徳島庁舎)		

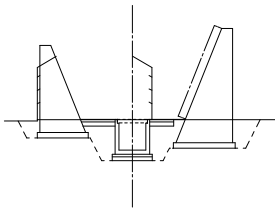
2号函渠工土工图 (2/3)

掘削断面图

断面图 S=1:100

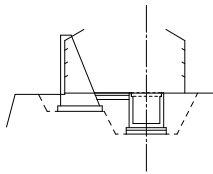
侧面图 S=1:250

3-3 断面图



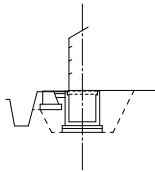
DL=20.00

2-2 断面图



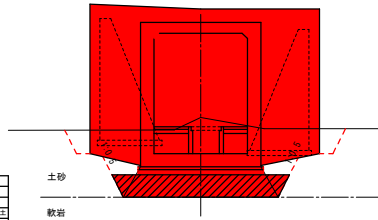
DL=20.00

1-1 断面图



DL=20.00

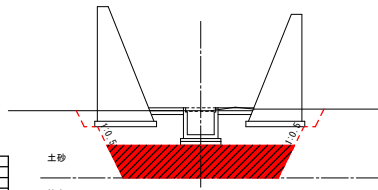
6-6 断面图



材料	土砂	20
床層	軟岩	—
土層	A	砂2層 5.3 直積土
	C	1.0層<C4.0層 1.1
	D	砂<1層 1.3

DL=20.00

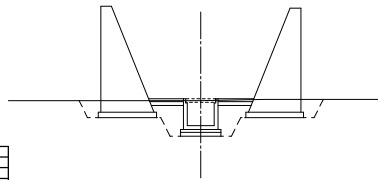
5-5 断面图



材料	土砂	12
床層	軟岩	—
土層	A	砂2層 7.3 直積土
	C	1.0層<C4.0層 5.2
	D	砂<1層 0.3

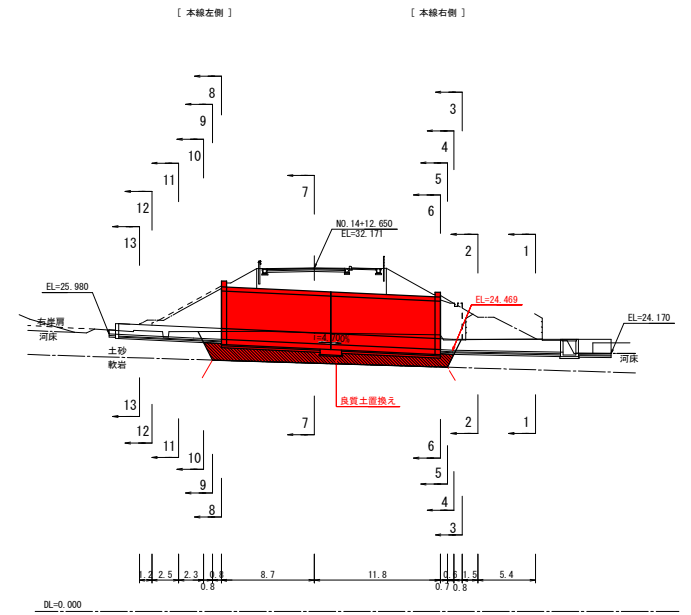
DL=20.00

4-4 断面图



材料	土砂	0.0
床層	軟岩	—
土層	A	砂2層 0.0 直積土
	C	1.0層<C4.0層 0.0
	D	砂<1層 0.0

DL=20.00



実施設計図面

工事名	R1徳土 阿南勝浦線 勝・沼江 道線改良工事 (6)		
路線名等	阿南勝浦線		
工事箇所	勝浦郡勝浦町沼江 (第6分割)		
図面名	2号函渠工土工图 (2/3)		
縮尺	図示	図面番号	4 / 27
会社名			
事業者名	徳島県東部県土整備局 (徳島庁舎)		

2号函渠工土工图 (3/3)

掘削断面图

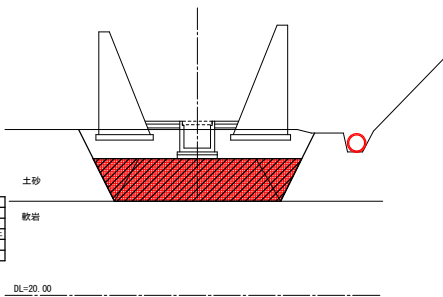
断面图 S=1:100

侧面图 S=1:250

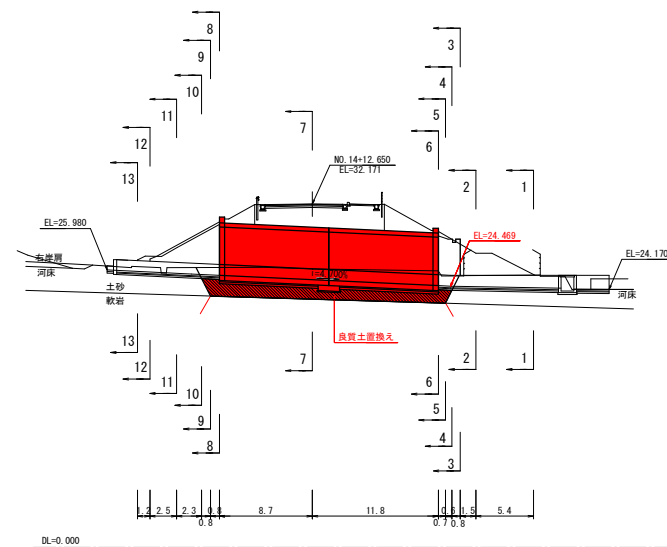
9-9 断面图

12-12 断面图

材料	土砂	20.1
材料	軟岩	—
材料	土	縦勾脚
材料	C	1.05割×C4.0h
材料	D	割×C3h



DL=20.00

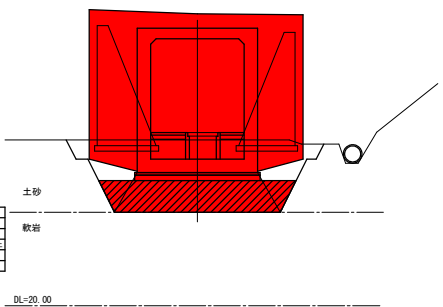


DL=0.000

8-8 断面图

11-11 断面图

材料	土砂	20.0
材料	軟岩	—
材料	土	縦勾脚
材料	C	1.05割×C4.0h
材料	D	割×C3h



DL=20.00

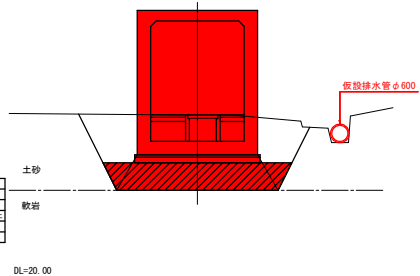
DL=20.00

13-13 断面图

7-7 断面图

10-10 断面图

材料	土砂	20.0
材料	軟岩	—
材料	土	縦勾脚
材料	C	1.05割×C4.0h
材料	D	割×C3h



DL=20.00

DL=20.00

DL=20.00

材料	土砂	0.0
材料	軟岩	—
材料	土	縦勾脚
材料	C	1.05割×C4.0h
材料	D	割×C3h

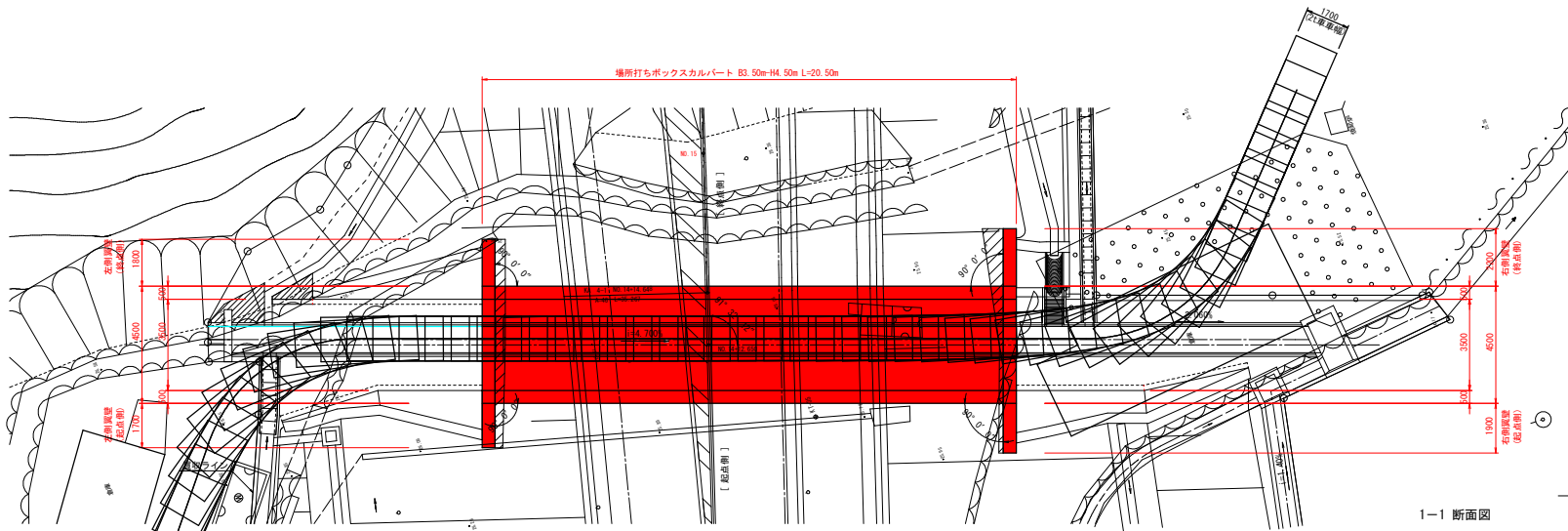
実施設計図面

工事名	R1徳土 阿南勝浦線 勝・沼江 道路改良工事 (6)		
路線名等	阿南勝浦線		
工事箇所	勝浦郡勝浦町沼江 (第6分割)		
図面名	2号函渠工土工图 (3/3)		
縮尺	図示	図面番号	5 / 27
会社名			
事業者名	徳島県東部県土整備局 (徳島庁舎)		

2号函渠工構造図 (1/4)

(函渠本体)

平面図 S=1:100



設計条件

設計土かぶりの範囲		2.35m~2.57m	
項目	単位	条件値	
活荷重	—	—	T-250
単位体積重量	鉄筋コンクリート	kN/m ³	24.5
	アスファルト舗装	kN/m ³	22.5
	土	kN/m ³	19.0
材料基準値	コンクリート	N/mm ²	24.00
	設計基準強度	—	—
許容応力度	コンクリート曲げ圧縮応力度	N/mm ²	8.00
	コンクリートせん断応力度	N/mm ²	0.23
	鉄筋引張応力度 (SD345)	N/mm ²	180.00
土圧係数	鉛直方向	—	1.00
	水平方向	—	0.50
衝撃係数	—	—	0.30
雪荷重	kN/m ²	—	—
基礎形式	—	—	直接基礎
地盤反力	kN/m ²	126.0	

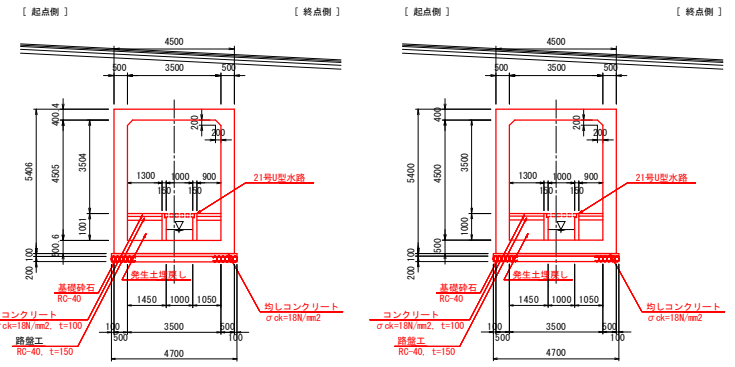
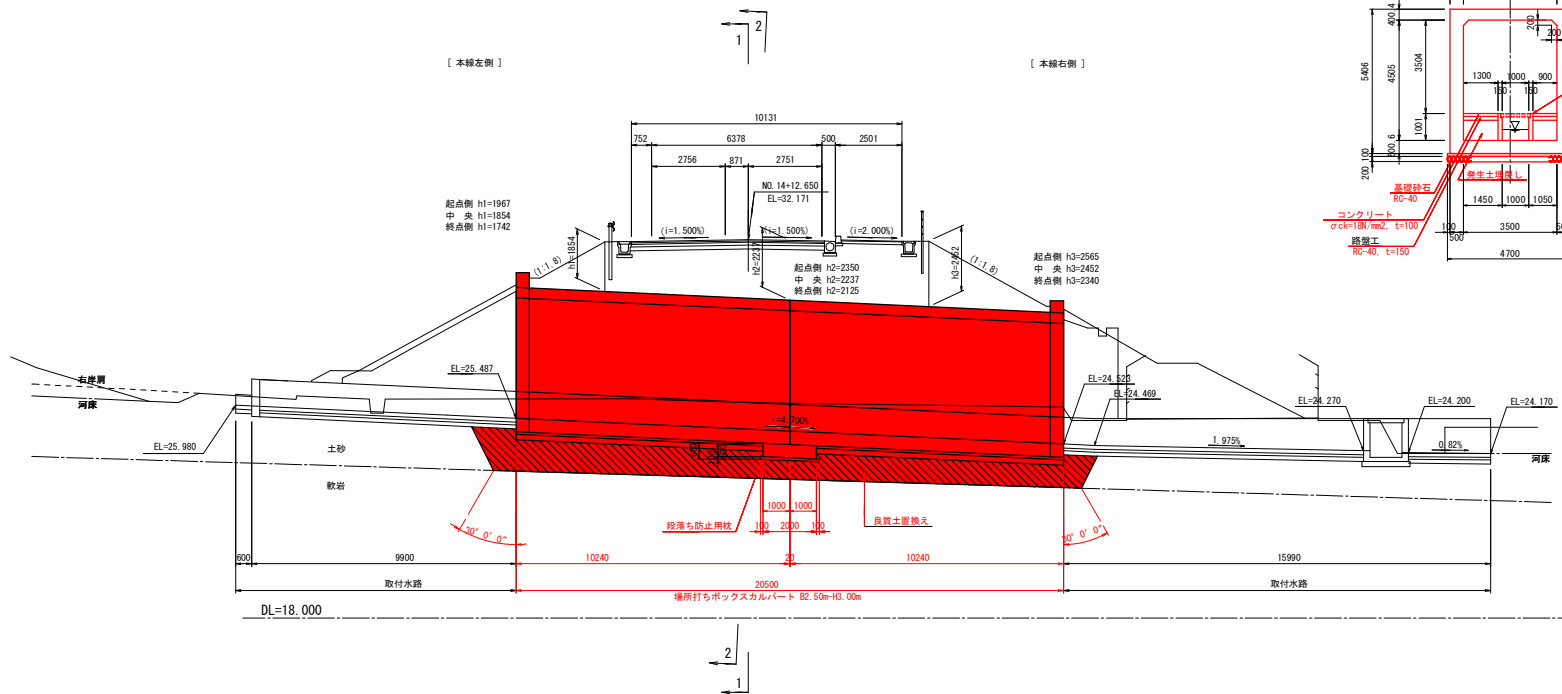
※ 基礎地盤の土砂層は地耐力が得られないものと判断し、岩盤層まで掘削し良質土と置き換えを行うものとする。工事にあたっては、現地平板載荷試験等を行い、設計地盤反力以上の強度を有するか確認すること。

断面図 S=1:100

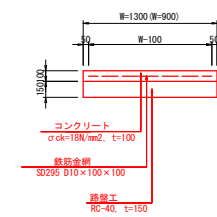
1-1 断面図

2-2 断面図

側面図 S=1:100



舗装構成 S=1:25



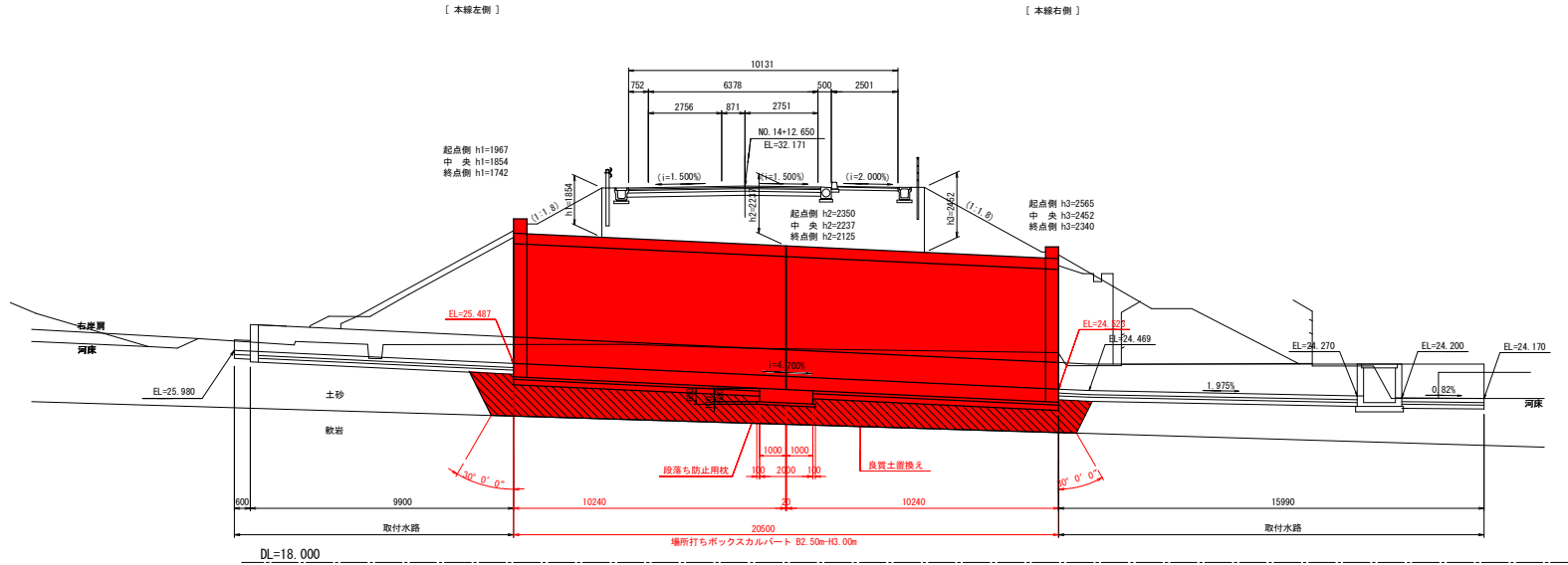
実施設計図面

工事名	R1徳土 阿南勝浦線・沼江 通線改良工事 (6)		
路線名等	阿南勝浦線		
工事箇所	勝浦郡勝浦町沼江 (第6分割)		
図面名	2号函渠工構造図 (1/4)		
縮尺	1:100	図面番号	6 / 27
会社名			
事業者名	徳島県東部県土整備局 (徳島庁舎)		

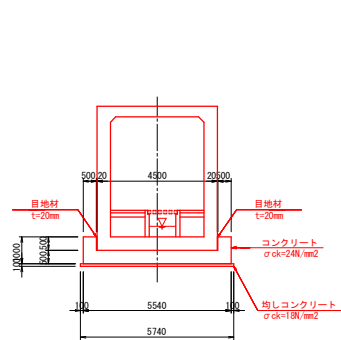
2号函渠工構造図 (2/4)

(函渠本体)

側面図 S=1:100

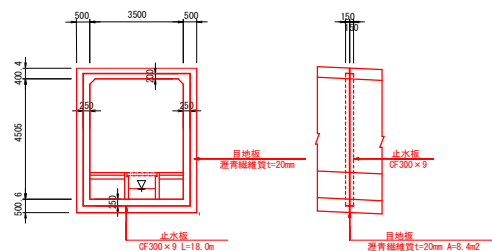


段落ち防止用枕詳細図 S=1:100



継手詳細図 S=1:100

断面図 側面図



特記事項

【コンクリートの打設順序について】
 (a) に示す順序で打設するのが望ましいが、型枠の設置、コンクリートの打設の難しさから、(b) に示す順序で打設する場合は、沈下ひび割れを防止するため、側壁コンクリート打設後2時間以上経過してから隅角部及び頂部のコンクリートを打設するように注意すること。

クラックが生じやすい

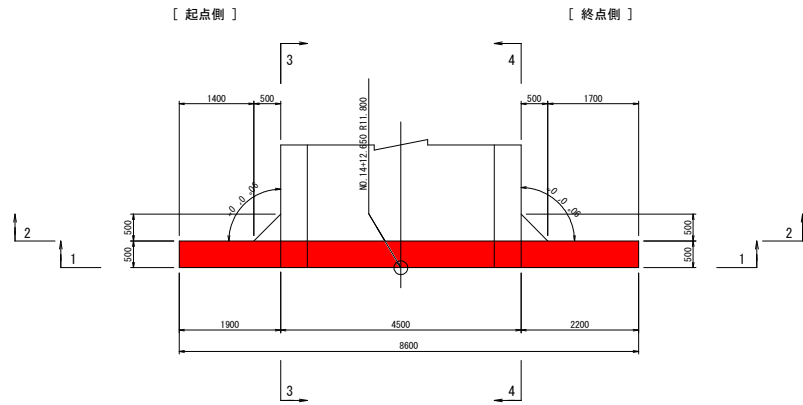
実施設計図面

工事名	R1徳土 阿南勝浦線 勝・沼江 道線改良工事 (6)		
路線名等	阿南勝浦線		
工事箇所	勝浦郡勝浦町沼江 (第6分割)		
図面名	2号函渠工構造図 (2/4)		
縮尺	1:100	図面番号	7 / 27
会社名			
事業者名	徳島県東部県土整備局 (徳島庁舎)		

2号函渠工構造図 (3/4)

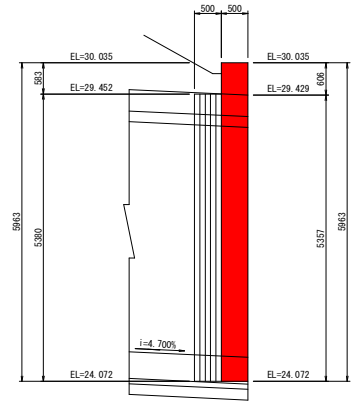
右側翼壁 S=1:50

平面図



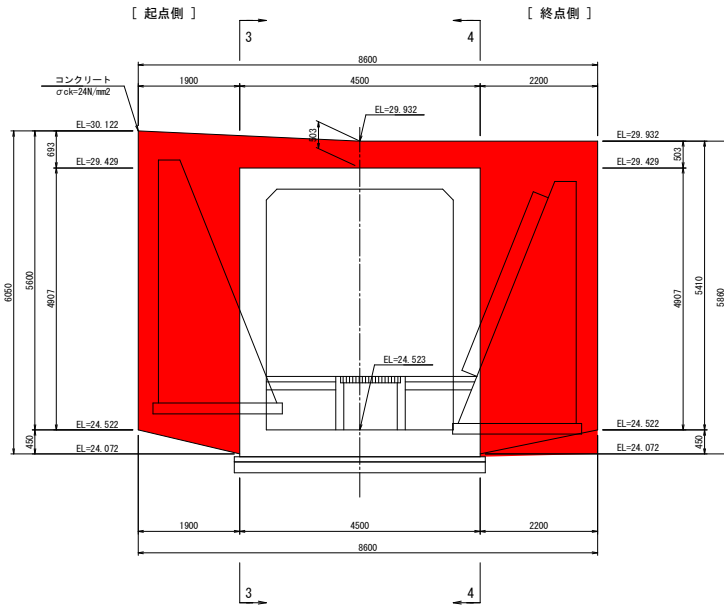
断面図

3-3 断面図



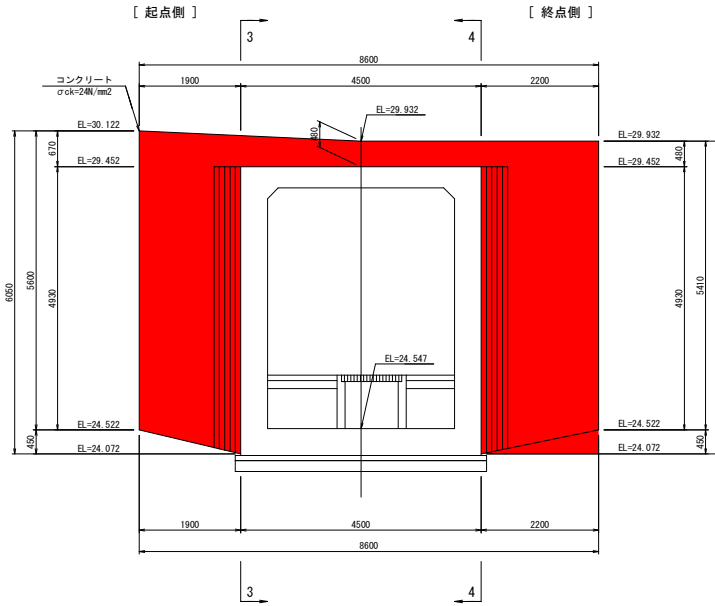
正面図

1-1 断面図



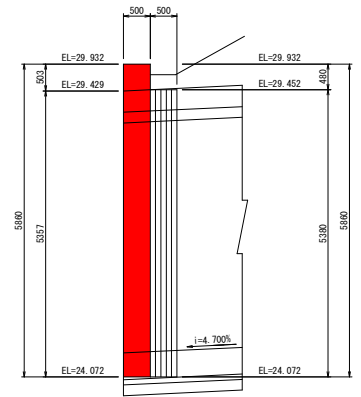
背面図

2-2 断面図



DL=22.000

4-4 断面図



DL=22.000

DL=20.000

DL=20.000

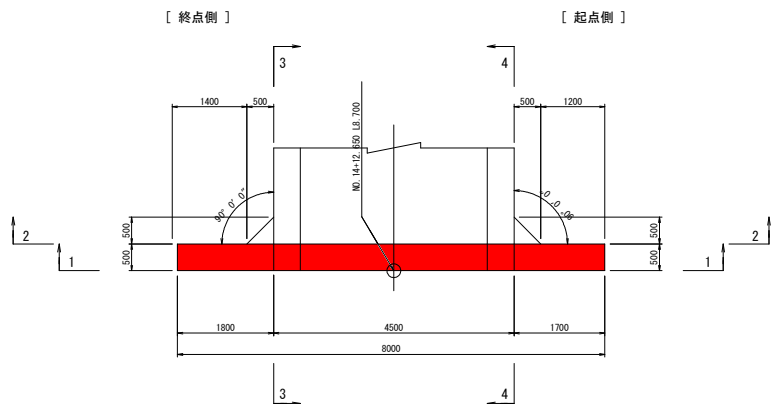
実施設計図面

工事名	R1徳土 阿南勝浦線 勝・沼江 道線改良工事(6)		
路線名等	阿南勝浦線		
工事箇所	勝浦郡勝浦町沼江(第6分割)		
図面名	2号函渠構造図(3/4)		
縮尺	1:50	図番	8/27
会社名			
事業者名	徳島県東部県土整備局(徳島庁舎)		

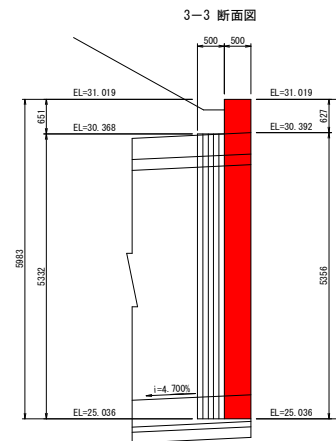
2号函渠工構造図 (4/4)

左側翼壁 S=1:50

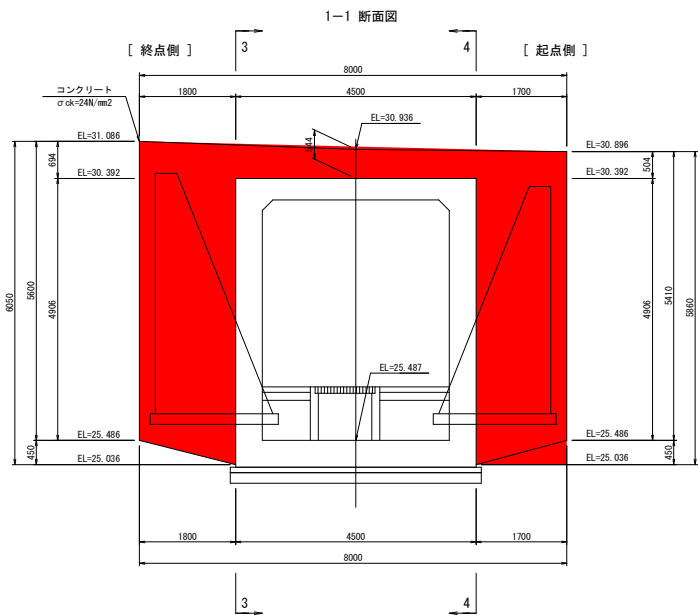
平面図



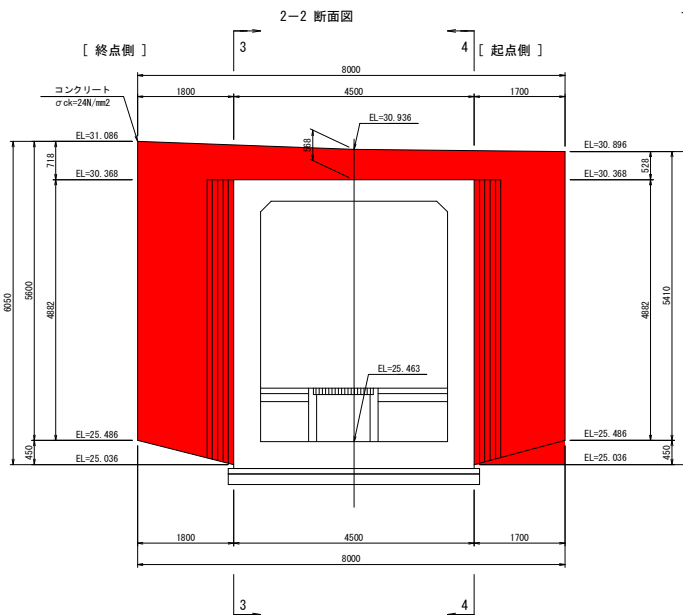
断面図



正面図

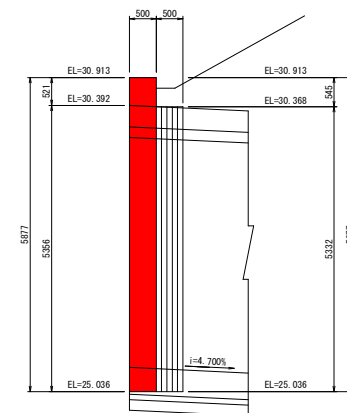


背面図



DL=23.000

4-4 断面図



DL=22.000

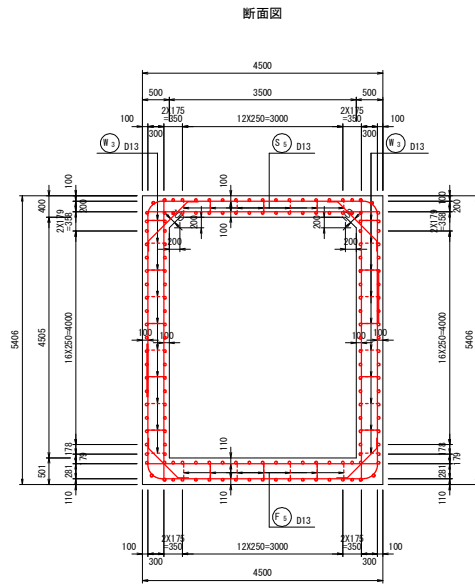
DL=20.000

DL=20.000

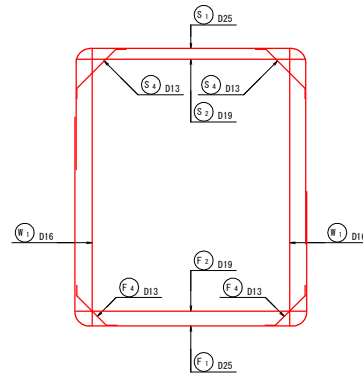
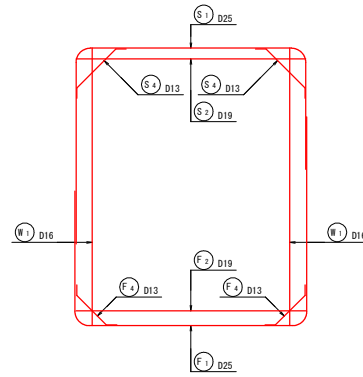
実施設計図面

工事名	R1徳土 阿南勝浦線 勝・沼江 道線改良工事 (6)		
路線名等	阿南勝浦線		
工事箇所	勝浦郡勝浦町沼江 (第6分割)		
図面名	2号函渠構造図 (4/4)		
縮尺	1:50	図番	9 / 27
会社名			
事業者名	徳島県東部県土整備局 (徳島庁舎)		

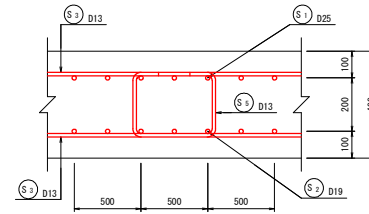
2号函渠工（上流側ブロック）配筋図(1/4) S=1:50



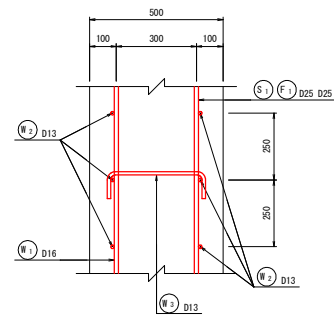
主鉄筋組立図



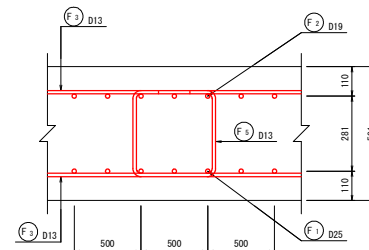
組立図
頂版部



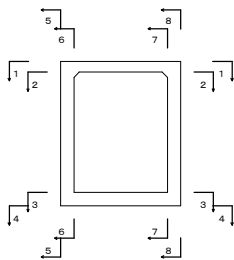
側壁部



底板部



位置図

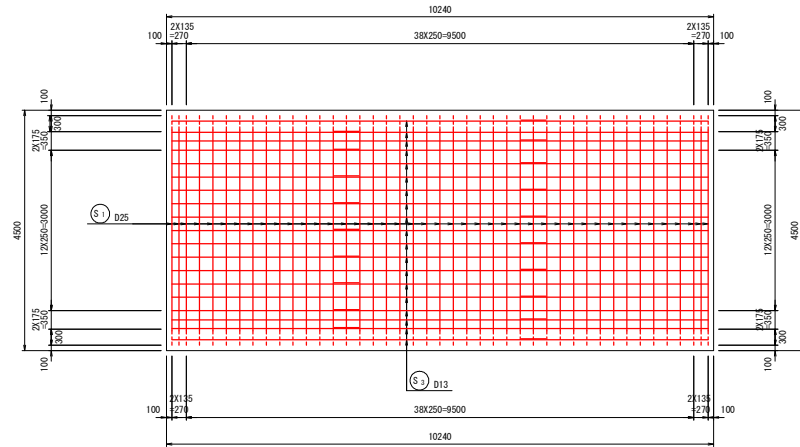


実施設計図面

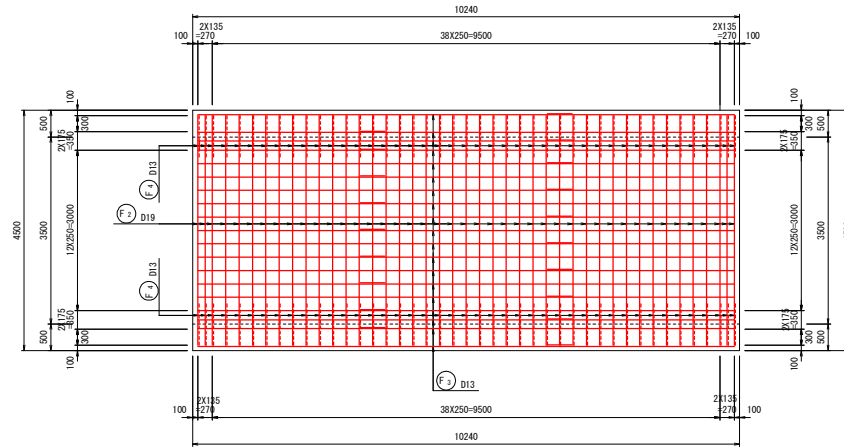
工事名	R1徳土 阿南勝浦線 勝・沼江 道路改良工事(6)		
路線名等	阿南勝浦線		
工事箇所	勝浦郡勝浦町沼江(第6分割)		
図面名	2号函渠工(上流側ブロック)配筋図(1/4)		
縮尺	図示	図面番号	10 / 27
会社名			
事業者名	徳島県東部県土整備局(徳島庁舎)		

2号函渠工（上流側ブロック）配筋図(2/4) S=1:50

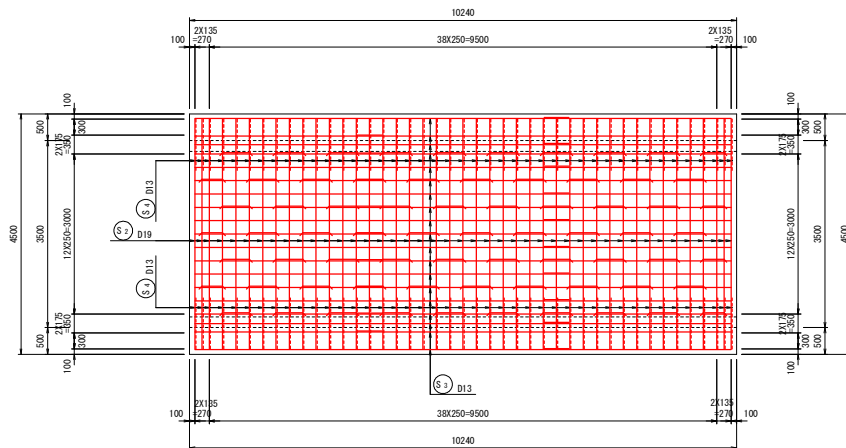
頂版上面図
1-1



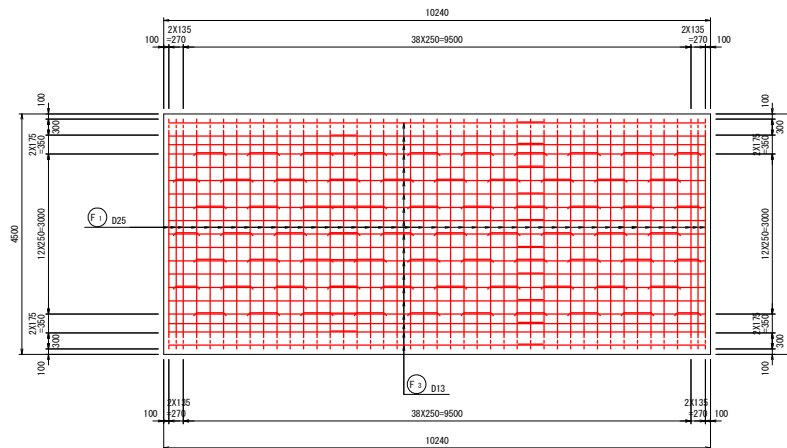
底板上面図
3-3



頂版下面図
2-2



底板下面図
4-4

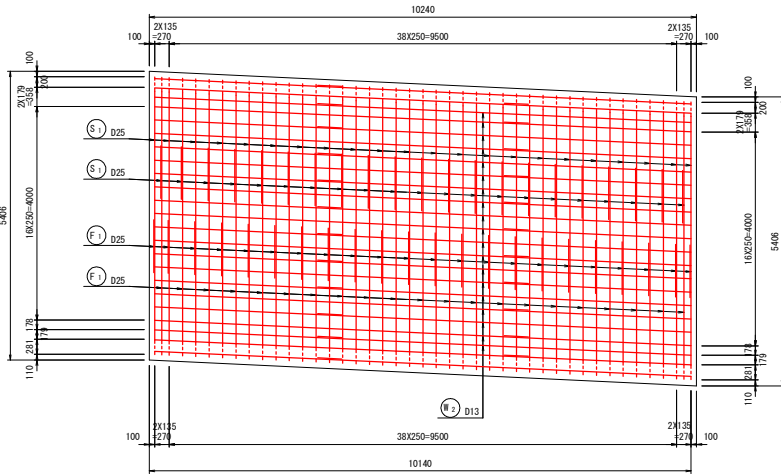


実施設計図面

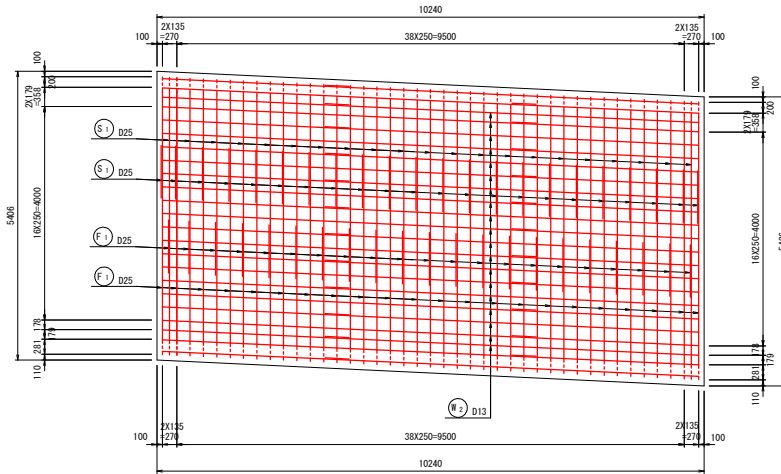
工事名	R1徳土 阿南勝浦線 勝・沼江 道線改良工事(6)		
路線名等	阿南勝浦線		
工事箇所	勝浦郡勝浦町沼江(第6分割)		
図面名	2号函渠工(上流側ブロック)配筋図(2/4)		
縮尺	1:50	図番	11/27
会社名			
事業者名	徳島県東部県土整備局(徳島庁舎)		

2号函渠工（上流側ブロック）配筋図(3/4) S=1:50

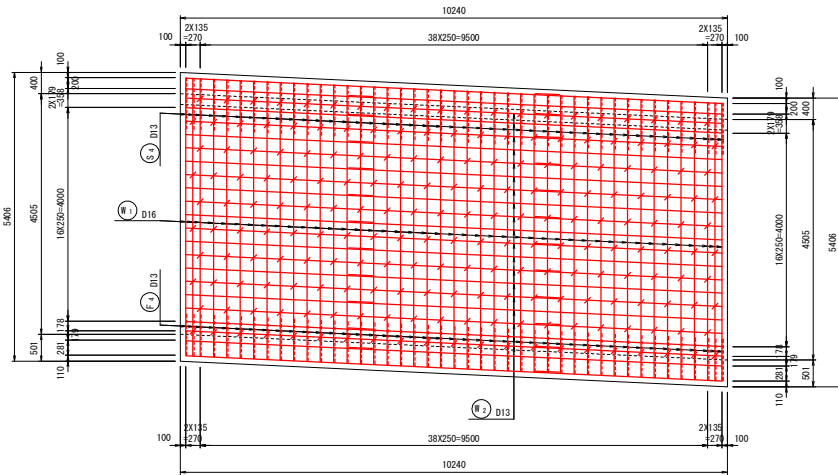
左側壁外面図
5-5



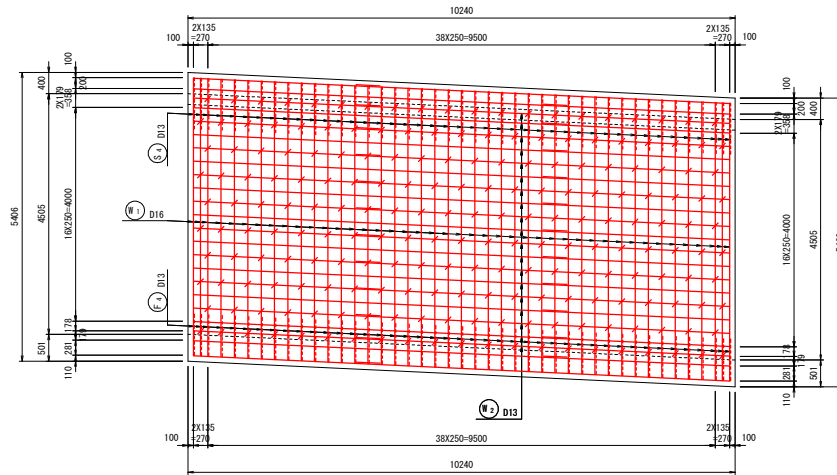
右側壁外面図
8-8



左側壁内面図
6-6



右側壁内面図
7-7

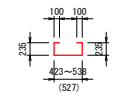
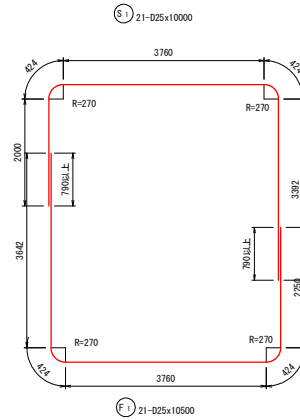
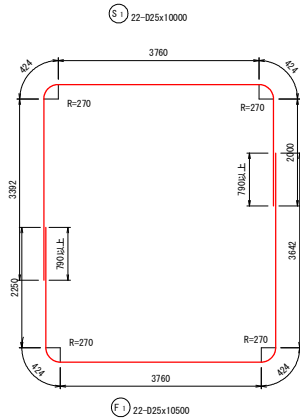


実施設計図面

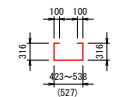
工事名	R1徳土 阿南勝浦線 勝・沼江 道線改良工事(6)		
路線名等	阿南勝浦線		
工事箇所	勝浦郡勝浦町沼江(第6分割)		
図面名	2号函渠工(上流側ブロック)配筋図(3/4)		
縮尺	1:50	図面番号	12 / 27
会社名			
事業者名	徳島県東部県土整備局(徳島庁舎)		

2号函渠工（上流側ブロック）配筋図(4/4) S=1:50

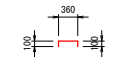
加工図



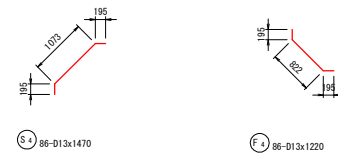
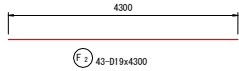
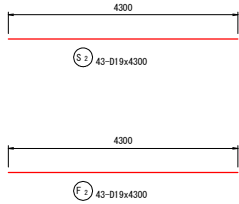
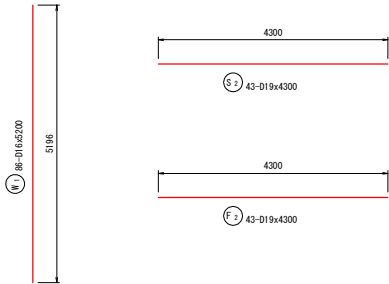
S2 70-D13x1200 (平均長)



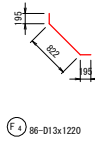
F3 70-D13x1380 (平均長)



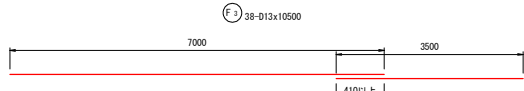
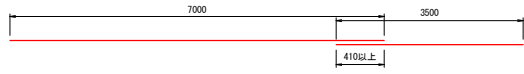
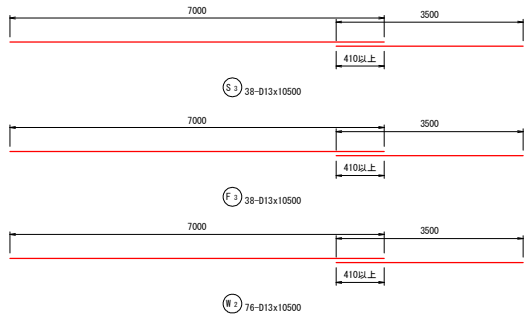
M3 410-D13x560



S3 86-D13x1470



F4 86-D13x1220



M2 76-D13x10500

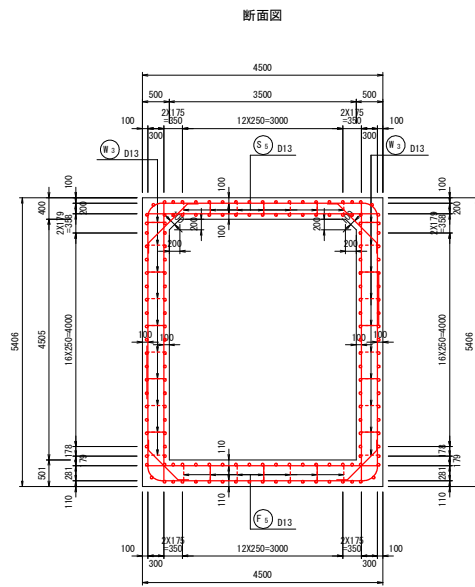
鉄筋表

記号	径	長さ (mm)	本数	単位質量 (kg/m)	1本当り質量 (kg)	質量 (kg)	摘要
S1	D25	10000	43	3.98	39.800	1711	
S2	D19	4300	43	2.25	9.675	416	
S3	D13	10500	38	0.995	10.448	397	
S4	D13	1470	86	0.995	1.463	126	
S5	D13	1200	70	0.995	1.194	84	(平均長)
M1	D16	5200	86	1.56	8.112	698	
M2	D13	10500	76	0.995	10.448	794	
M3	D13	560	410	0.995	0.557	228	
F1	D25	10500	43	3.98	41.790	1797	
F2	D19	4300	43	2.25	9.675	416	
F3	D13	10500	38	0.995	10.448	397	
F4	D13	1220	86	0.995	1.214	104	
F5	D13	1380	70	0.995	1.353	95	(平均長)
D25						3508	kg
D19						832	kg
D16						698	kg
D13						2225	kg
合計						7263	kg

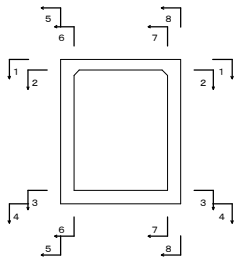
実施設計図面

工事名	R1徳土 阿南勝浦線 勝・沼江 道線改良工事(6)		
路線名等	阿南勝浦線		
工事箇所	勝浦郡勝浦町沼江(第6分割)		
図面名	2号函渠工(上流側ブロック)配筋図(4/4)		
縮尺	1:50	図番	13 / 27
会社名			
事業者名	徳島県東部県土整備局(徳島庁舎)		

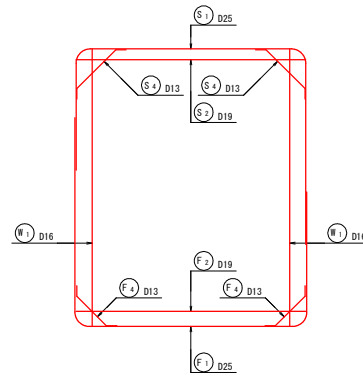
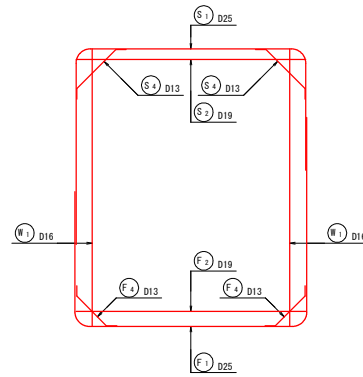
2号函渠工（下流側ブロック）配筋図(1/4) S=1:50



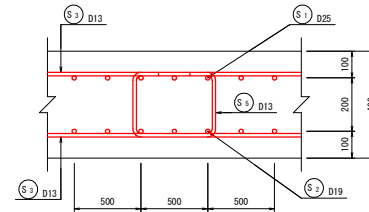
位置図



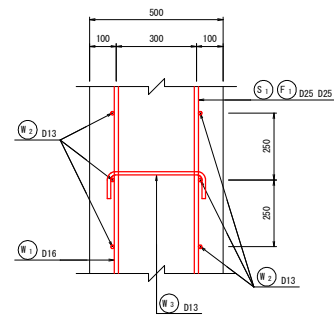
主鉄筋組立図



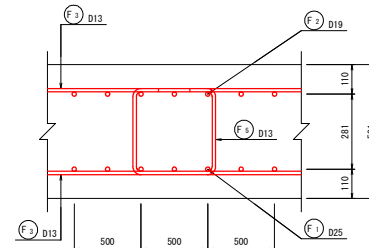
組立図
頂版部



側壁部



底板部

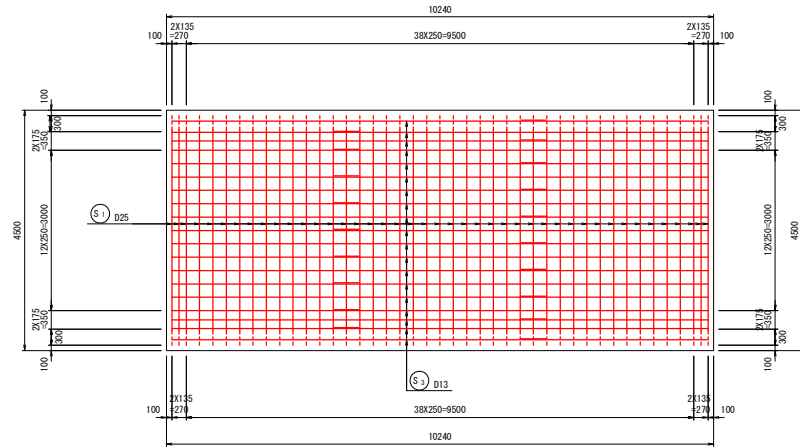


実施設計図面

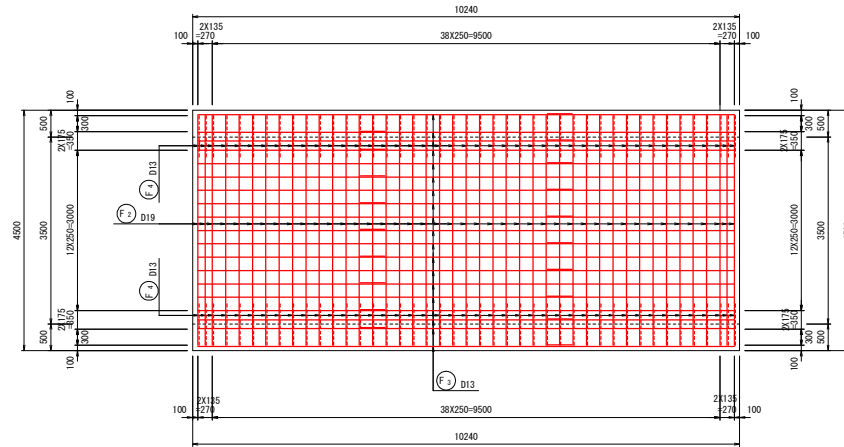
工事名	R1徳土 阿南勝浦線 勝・沼江 道線改良工事(6)		
路線名等	阿南勝浦線		
工事箇所	勝浦郡勝浦町沼江(第6分割)		
図面名	2号函渠工(下流側ブロック)配筋図(1/4)		
縮尺	図示	図面番号	14 / 27
会社名			
事業者名	徳島県東部県土整備局(徳島庁舎)		

2号函渠工（下流側ブロック）配筋図(2/4) S=1:50

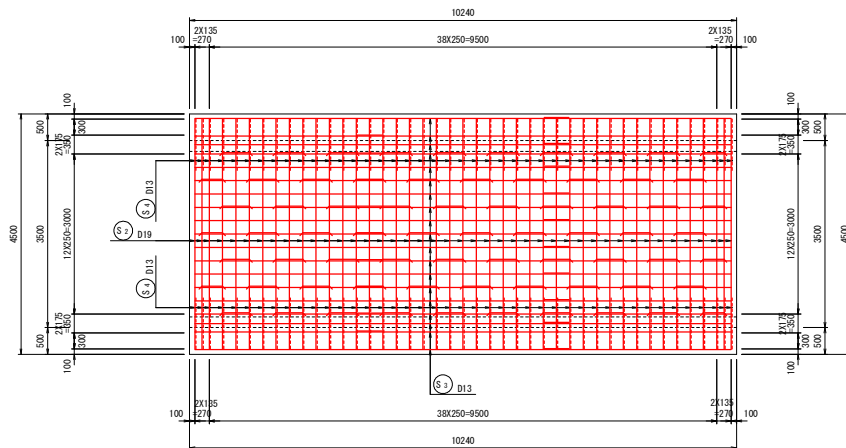
頂版上面図
1-1



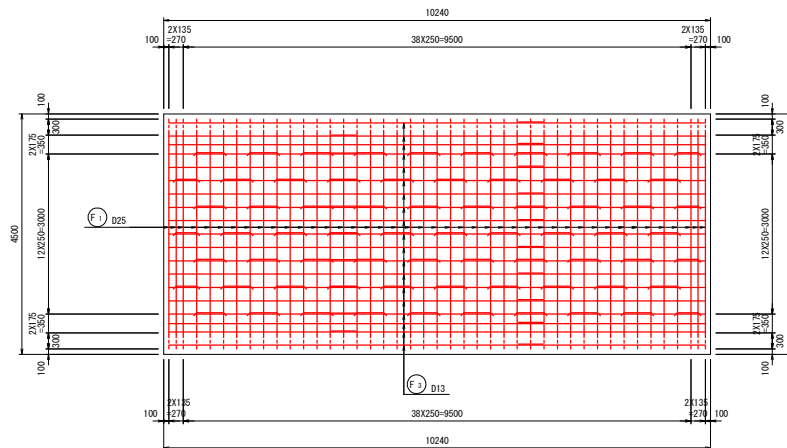
底板上面図
3-3



頂版下面図
2-2



底板下面図
4-4

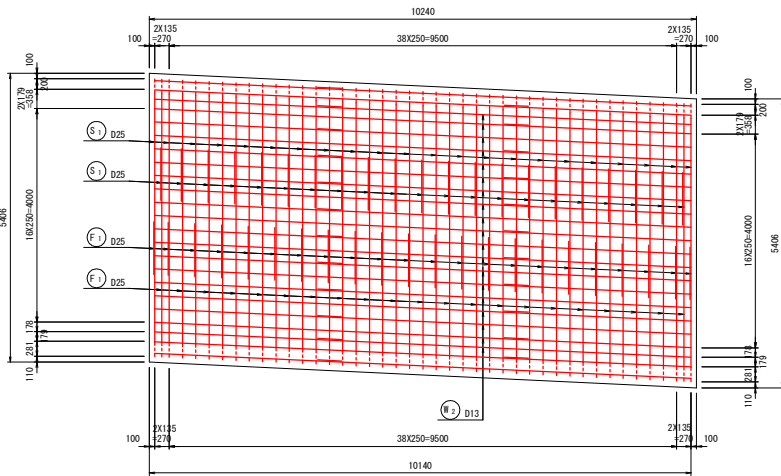


実施設計図面

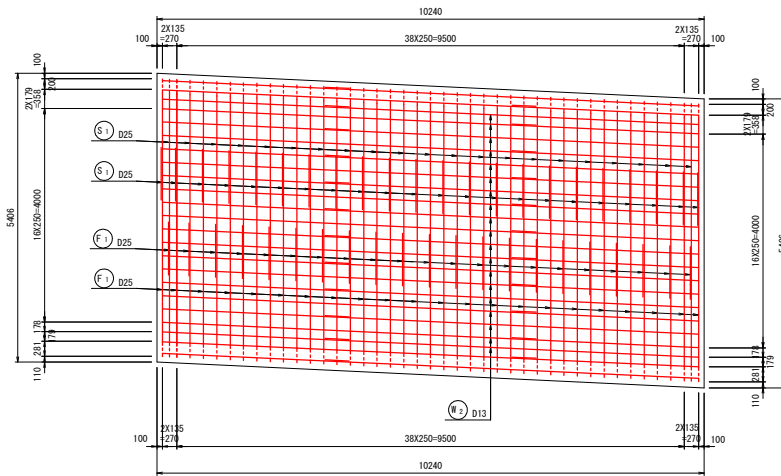
工事名	R1徳土 阿南勝浦線 勝・沼江 道線改良工事(6)		
路線名等	阿南勝浦線		
工事箇所	勝浦郡勝浦町沼江(第6分割)		
図面名	2号函渠工(下流側ブロック)配筋図(2/4)		
縮尺	1:50	図番	15/27
会社名			
事業者名	徳島県東部県土整備局(徳島庁舎)		

2号函渠工（下流側ブロック）配筋図(3/4) s=1:50

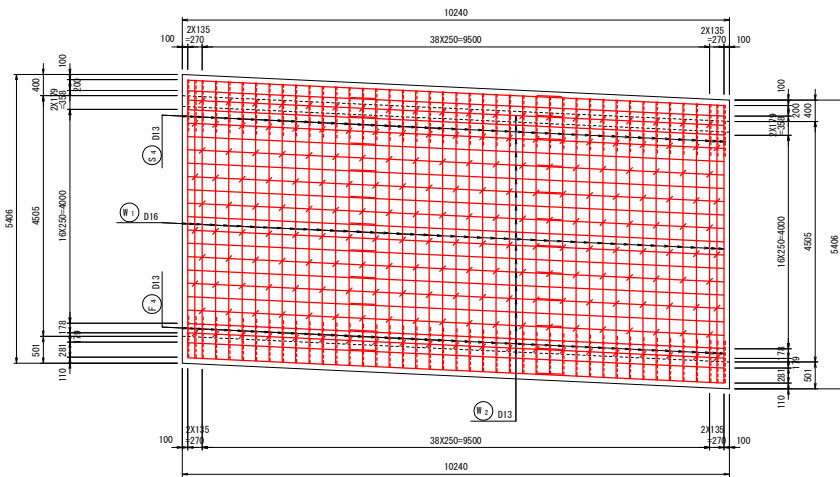
左側壁外面図
5-5



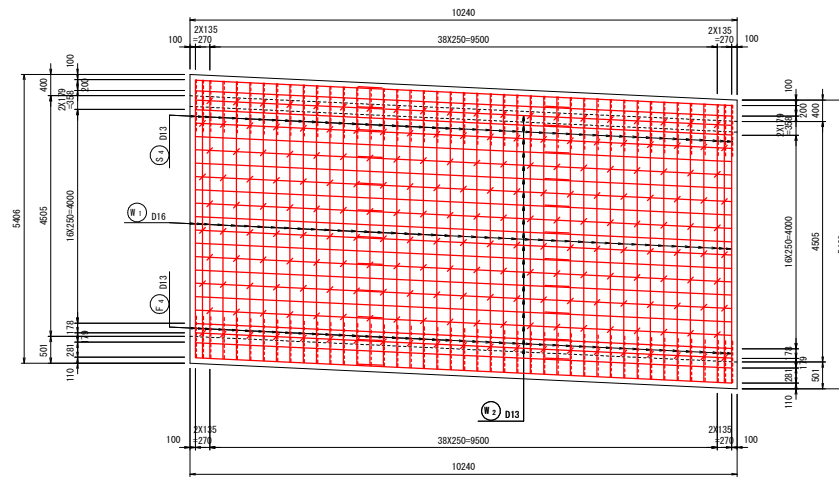
右側壁外面図
8-8



左側壁内面図
6-6



右側壁内面図
7-7

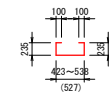
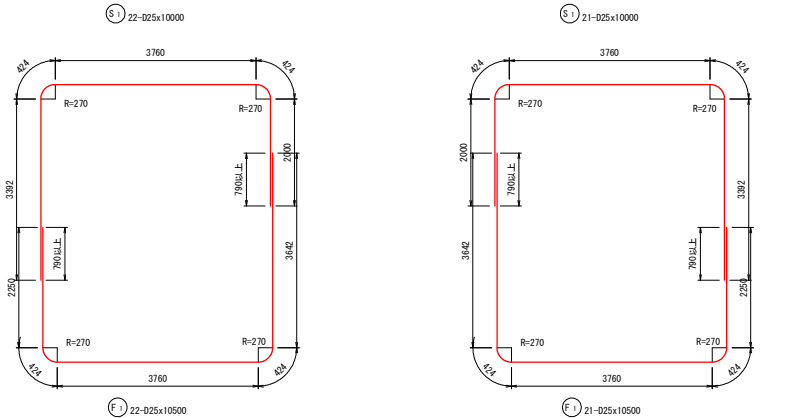


実施設計図面

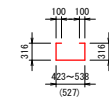
工事名	R1徳土 阿南勝浦線 勝・沼江 道線改良工事(6)		
路線名等	阿南勝浦線		
工事箇所	勝浦郡勝浦町沼江(第6分割)		
図面名	2号函渠工(下流側ブロック)配筋図(3/4)		
縮尺	1:50	図番	16/27
会社名			
事業者名	徳島県東部県土整備局(徳島庁舎)		

2号函渠工（下流側ブロック）配筋図(4/4) s=1:50

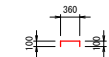
加工図



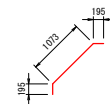
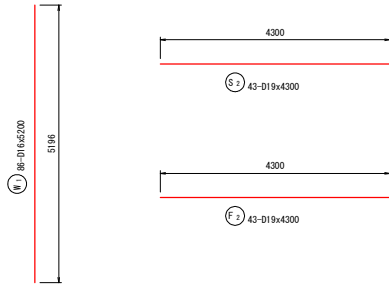
Ⓢ1 70-D13x1200 (平均長)



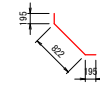
Ⓢ2 70-D13x1380 (平均長)



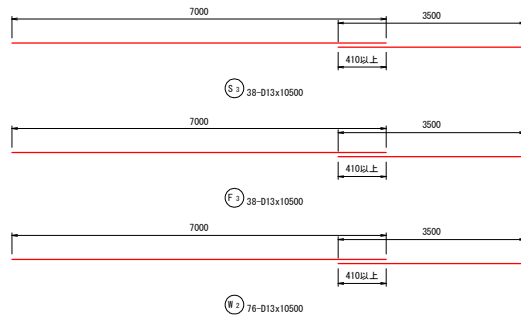
Ⓜ3 410-D13x560



Ⓢ3 86-D13x1470



ⓕ3 86-D13x1220



鉄筋表

記号	径	長さ (mm)	本数	単位質量 (kg/m)	1本当り質量 (kg)	質量 (kg)	摘要
S1	D25	10000	43	3.98	39.800	1711	
S2	D19	4300	43	2.25	9.675	416	
S3	D13	10500	38	0.995	10.448	397	
S4	D13	1470	86	0.995	1.463	126	
S5	D13	1200	70	0.995	1.194	84	(平均長)
W1	D16	5200	86	1.56	8.112	698	
W2	D13	10500	76	0.995	10.448	794	
W3	D13	560	410	0.995	0.557	228	
F1	D25	10500	43	3.98	41.790	1797	
F2	D19	4300	43	2.25	9.675	416	
F3	D13	10500	38	0.995	10.448	397	
F4	D13	1220	86	0.995	1.214	104	
F5	D13	1380	70	0.995	1.353	95	(平均長)
						D25	3508 kg
						D19	832 kg
						D16	698 kg
						D13	2225 kg
						合計	7263 kg

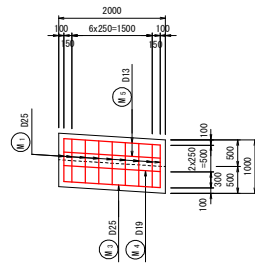
実施設計図面

工事名	R1徳土 阿南勝浦線 勝・沼江 道路改良工事(6)		
路線名等	阿南勝浦線		
工事箇所	勝浦郡勝浦町沼江(第6分割)		
図面名	2号函渠工(下流側ブロック)配筋図(4/4)		
縮尺	1:50	図番	17/27
会社名			
事業者名	徳島県東部県土整備局(徳島庁舎)		

2号函渠工（段落ち防止用枕）配筋図 S=1:50

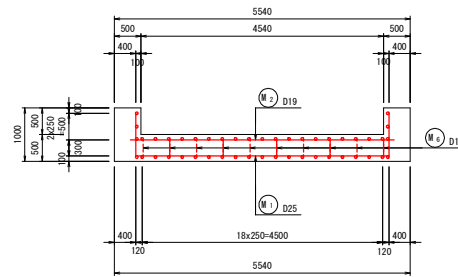
側面図

4-4



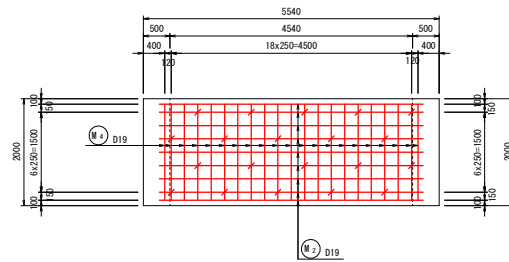
断面図

1-1



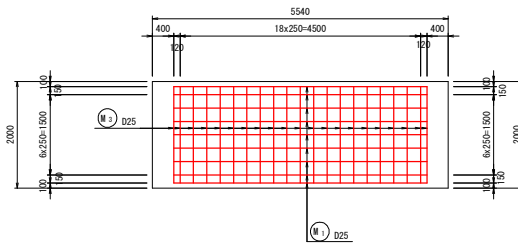
上面図

2-2

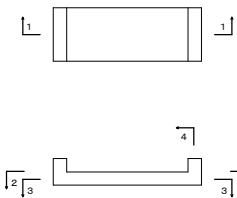


下面図

3-3



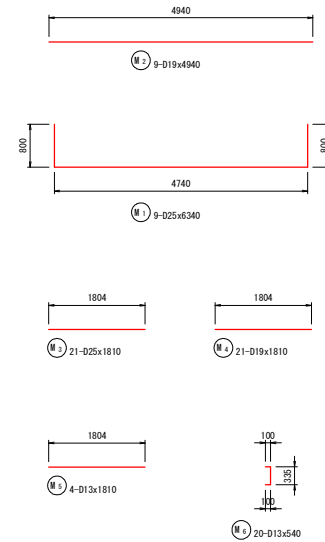
位置図



鉄筋表

記号	径	長さ (mm)	本数	単位質量 (kg/m)	1本単り質量 (kg)	質量 (kg)	摘要
M1	D25	6340	9	3.98	25.233	227	
M2	D19	4940	9	2.25	11.115	100	
M3	D25	1810	21	3.98	7.204	151	
M4	D19	1810	21	2.25	4.073	86	
M5	D13	1810	4	0.995	1.801	7	
M6	D13	540	20	0.995	0.537	11	
						D25	378 kg
						D19	186 kg
						D13	18 kg
						合計	582 kg

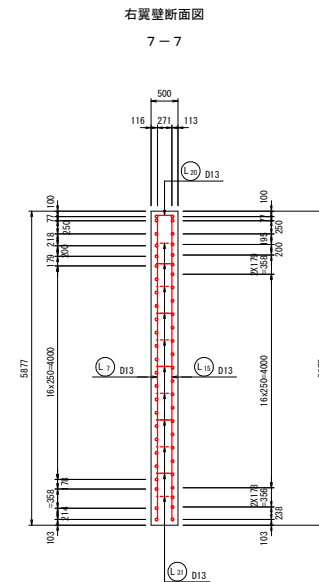
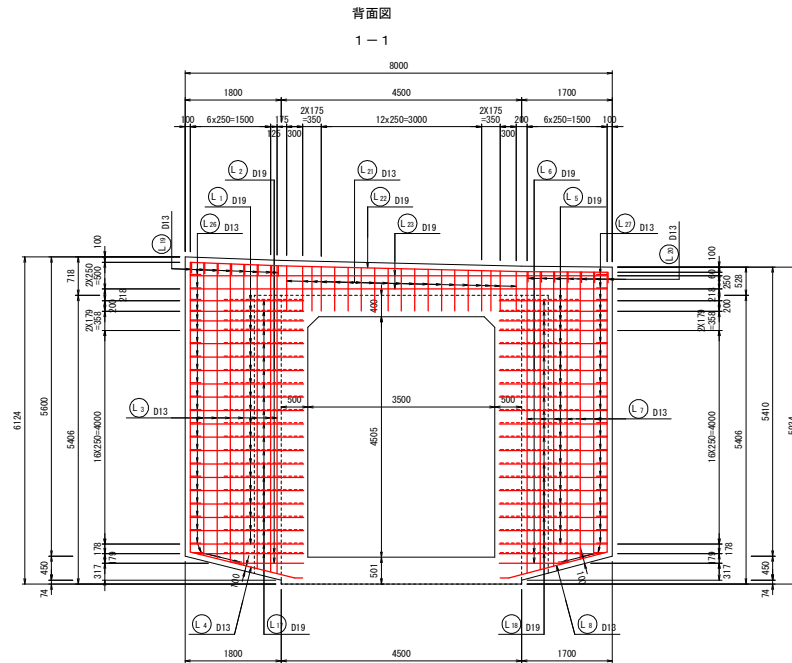
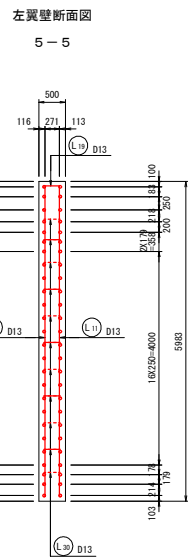
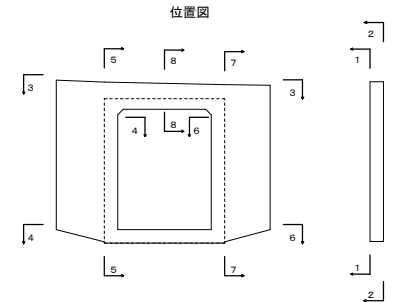
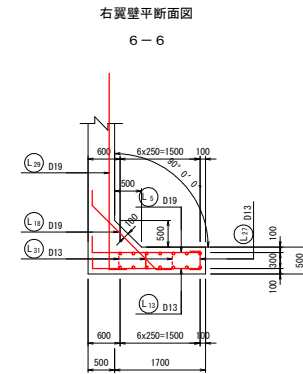
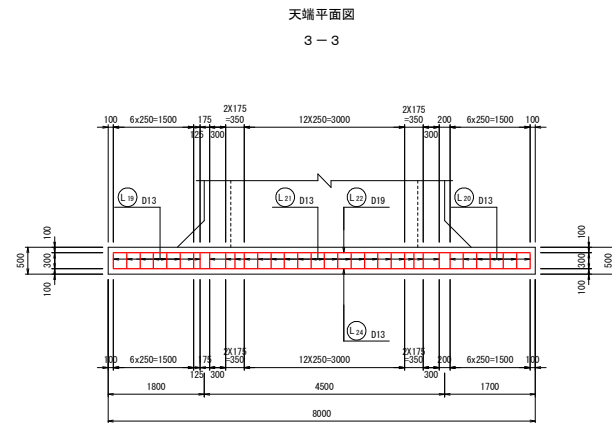
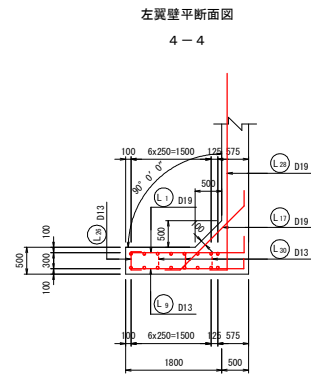
加工図



実施設計図面

工事名	R1徳土 阿南勝浦線 勝・沼江 道線改良工事(6)		
路線名等	阿南勝浦線		
工事箇所	勝浦郡勝浦町沼江(第6分割)		
図面名	2号函渠工(段落ち防止用枕)配筋図		
縮尺	1:50	図番	18/27
会社名			
事業者名	徳島県東部県土整備局(徳島庁舎)		

2号函渠工（左側翼壁）配筋図(1/3) S=1:50



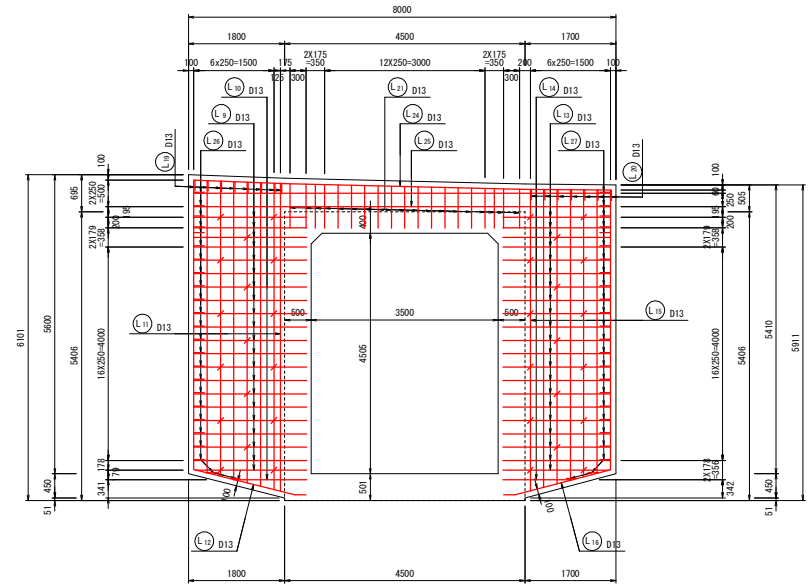
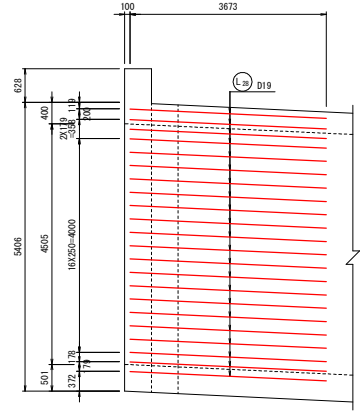
実施設計図面

工事名	R1徳土 阿南勝浦線 勝・沼江 道線改良工事(6)		
路線名等	阿南勝浦線		
工事箇所	勝浦郡勝浦町沼江(第6分割)		
図面名	2号函渠工(左側翼壁)配筋図(1/3)		
縮尺	1:50	図面番号	19/27
会社名			
事業者名	徳島県東部農土整備局(徳島庁舎)		

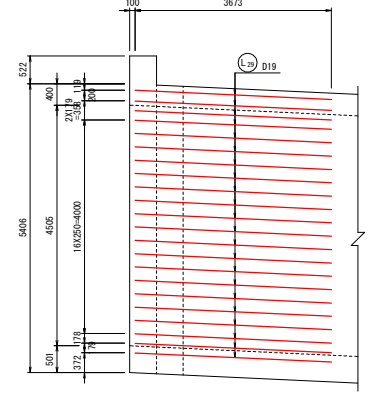
2号函渠工（左側翼壁）配筋図（2/3） S=1:50

前面図
2-2

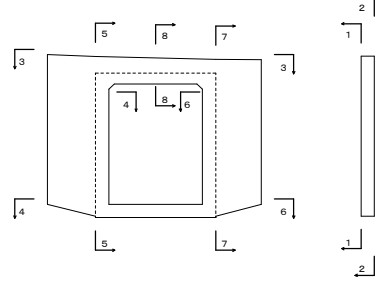
左補強筋側面図



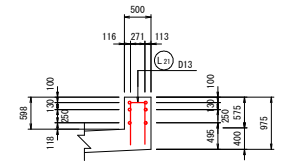
右補強筋側面図



位置図



土留壁断面図
8-8

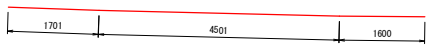


実施設計図面

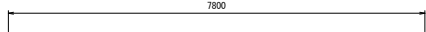
工事名	R1徳土 阿南勝浦線・沼江 道線改良工事(6)		
路線名等	阿南勝浦線		
工事箇所	勝浦郡勝浦町沼江(第6分割)		
図面名	2号函渠工(左側翼壁)配筋図(2/3)		
縮尺	1:50	図面番号	20/27
会社名			
事業者名	徳島県東部県土整備局(徳島庁舎)		

2号函渠工（左側翼壁）配筋図(3/3) S=1:50

加工図



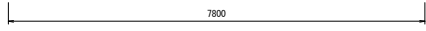
Ⓛ1 1-D19x7810



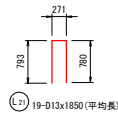
Ⓛ2 2-D19x7800



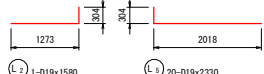
Ⓛ3 1-D13x7810



Ⓛ4 2-D13x7800



Ⓛ5 19-D13x1850 (平均長)



Ⓛ6 1-D19x1580

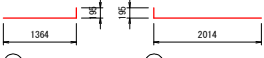
Ⓛ7 20-D19x2330



Ⓛ8 21-D19x2420 (平均長)



Ⓛ9 1-D19x1530

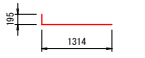


Ⓛ10 1-D13x1560

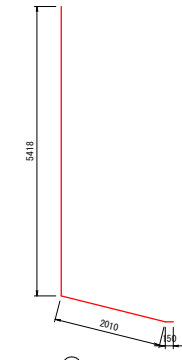
Ⓛ11 21-D13x2210 (平均長)



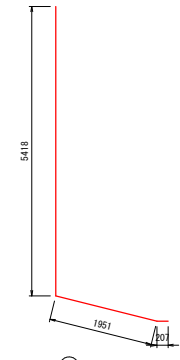
Ⓛ12 21-D13x2310 (平均長)



Ⓛ13 1-D13x1510



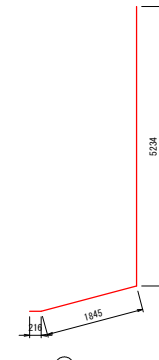
Ⓛ14 1-D13x7800



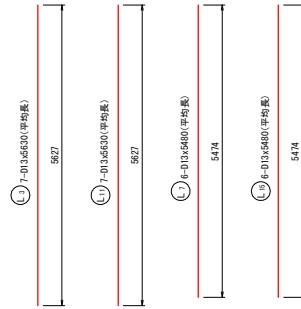
Ⓛ15 1-D13x7800



Ⓛ16 1-D13x7300



Ⓛ17 1-D13x7300

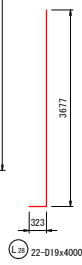


Ⓛ18 7-D13x630 (平均長)

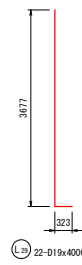
Ⓛ19 7-D13x630 (平均長)

Ⓛ20 6-D13x680 (平均長)

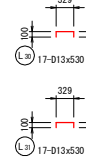
Ⓛ21 6-D13x680 (平均長)



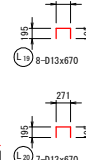
Ⓛ22 22-D19x4000



Ⓛ23 22-D19x4000



Ⓛ24 17-D13x530



Ⓛ25 8-D13x670

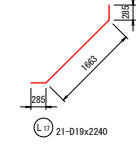
Ⓛ26 7-D13x670



Ⓛ27 24-D13x690



Ⓛ28 24-D13x690



Ⓛ29 21-D19x2240



Ⓛ30 21-D19x2240

鉄筋表

記号	径	長さ (mm)	本数	単位質量 (kg/m)	1本指り質量 (kg)	質量 (kg)	摘要
L1	D19	2420	21	2.25	5.445	114	(平均長)
L2	D19	1580	1	2.25	3.555	4	
L3	D13	5630	7	0.995	5.602	39	(平均長)
L4	D13	7580	1	0.995	7.542	8	
L5	D19	2330	20	2.25	5.243	105	
L6	D19	1530	1	2.25	3.443	3	
L7	D13	5480	6	0.995	5.453	33	(平均長)
L8	D13	7300	1	0.995	7.264	7	
L9	D13	2310	21	0.995	2.298	48	(平均長)
L10	D13	1560	1	0.995	1.552	2	
L11	D13	5630	7	0.995	5.602	39	(平均長)
L12	D13	7580	1	0.995	7.542	8	
L13	D13	2210	21	0.995	2.199	46	(平均長)
L14	D13	1510	1	0.995	1.502	2	
L15	D13	5480	6	0.995	5.453	33	(平均長)
L16	D13	7300	1	0.995	7.264	7	
L17	D19	2240	21	2.25	5.040	106	
L18	D19	2240	21	2.25	5.040	106	
L19	D13	670	8	0.995	0.667	5	
L20	D13	670	7	0.995	0.667	5	
L21	D13	1850	19	0.995	1.841	35	(平均長)
L22	D19	7810	1	2.25	17.573	18	
L23	D19	7800	2	2.25	17.550	35	
L24	D13	7810	1	0.995	7.771	8	
L25	D13	7800	2	0.995	7.761	16	
L26	D13	690	24	0.995	0.687	16	
L27	D13	690	24	0.995	0.687	16	
L28	D19	4000	22	2.25	9.000	198	
L29	D19	4000	22	2.25	9.000	198	
L30	D13	530	17	0.995	0.527	9	
L31	D13	530	17	0.995	0.527	9	
						D19	887 kg
						D13	391 kg
						合計	1278 kg

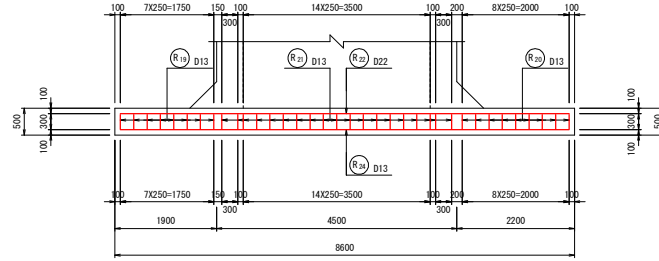
実施設計図面

工事名	R1徳土 阿南勝浦線・沼江 道線改良工事(6)		
路線名等	阿南勝浦線		
工事箇所	勝浦郡勝浦町沼江(第6分割)		
図面名	2号函渠工(左側翼壁)配筋図(3/3)		
縮尺	1:50	図面番号	21/27
会社名			
事業者名	徳島県東部県土整備局(徳島庁舎)		

2号函渠工（右側翼壁）配筋図（1/3） S=1:50

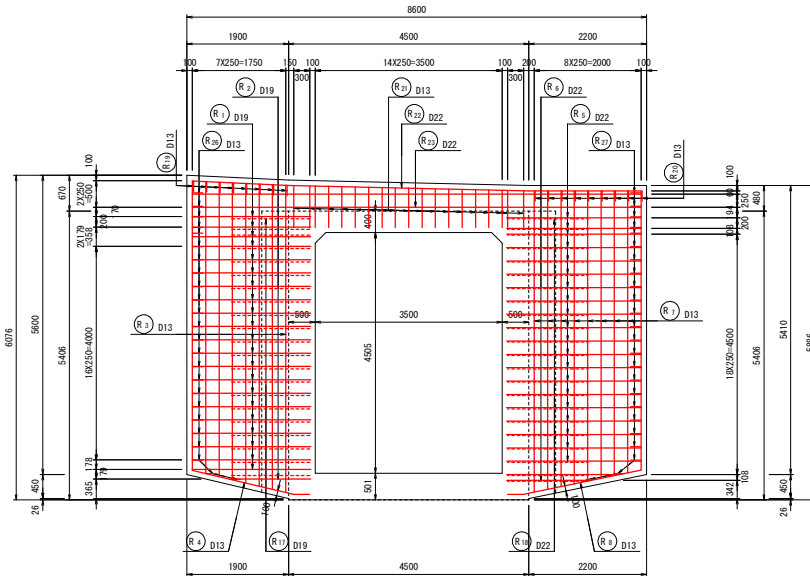
天端平面図

3-3



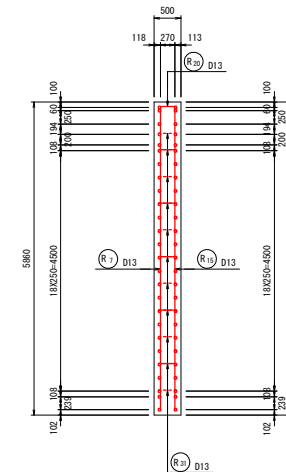
背面図

1-1

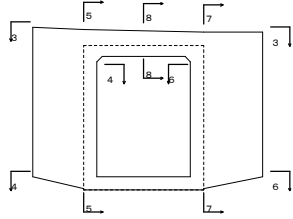


右翼壁断面図

7-7

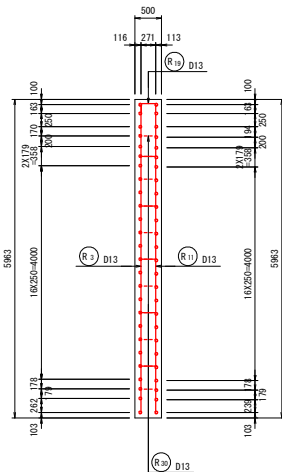


位置図

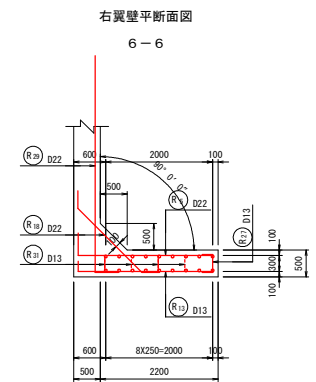
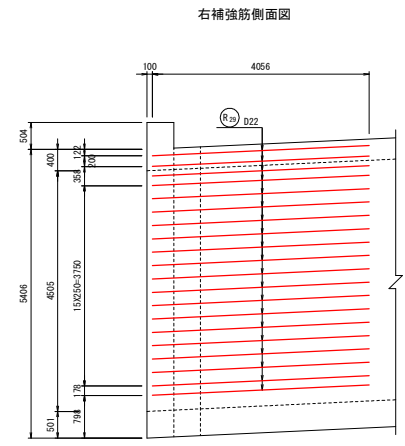
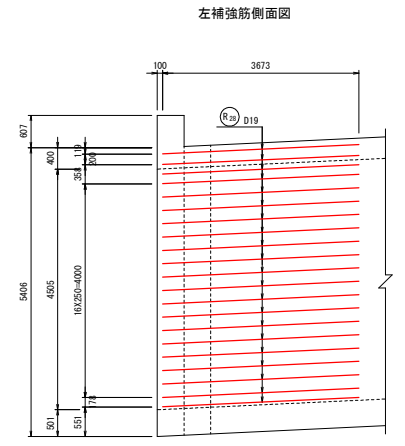
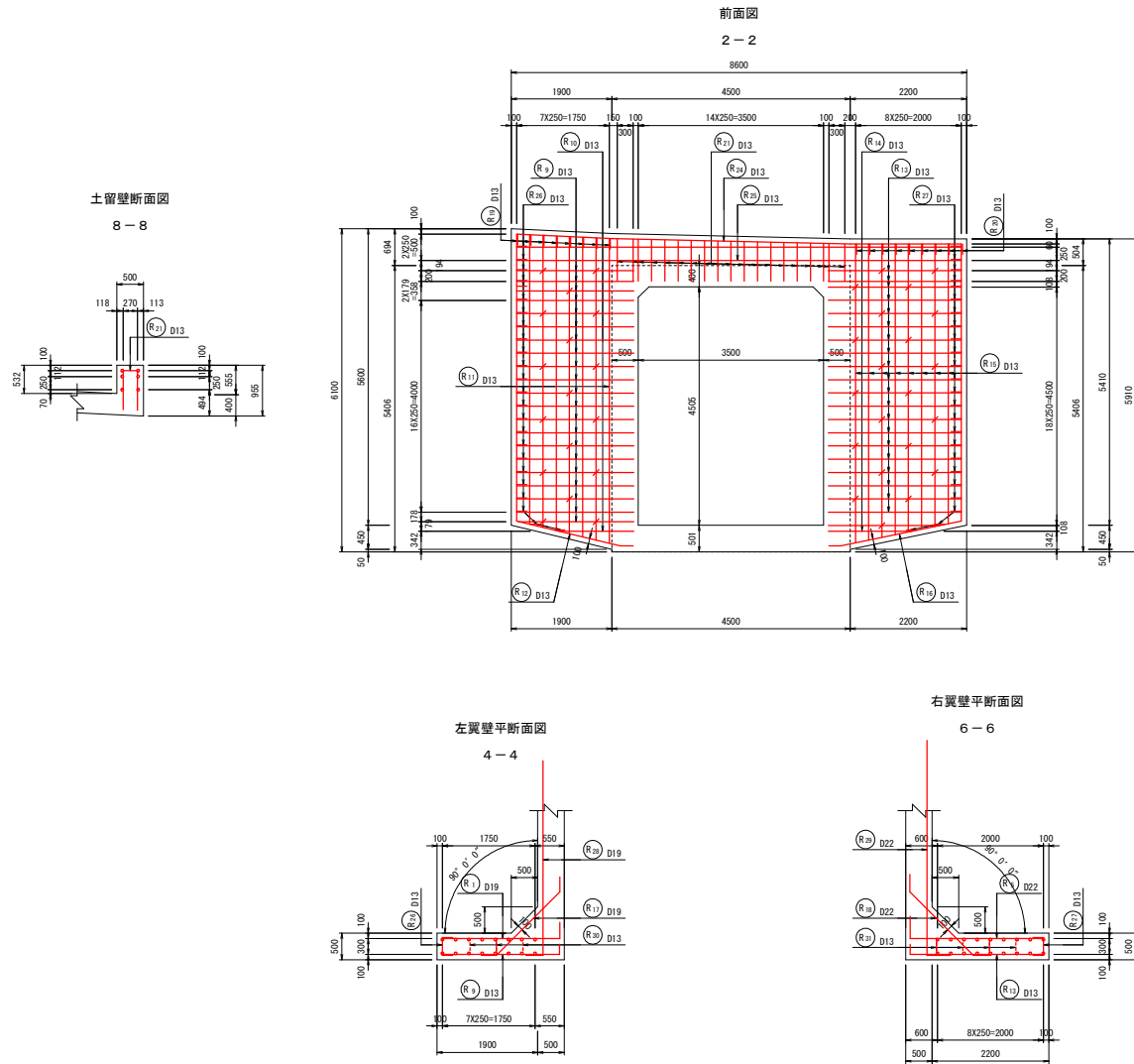


左翼壁断面図

5-5



2号函渠工（右側翼壁）配筋図（2/3） S=1:50

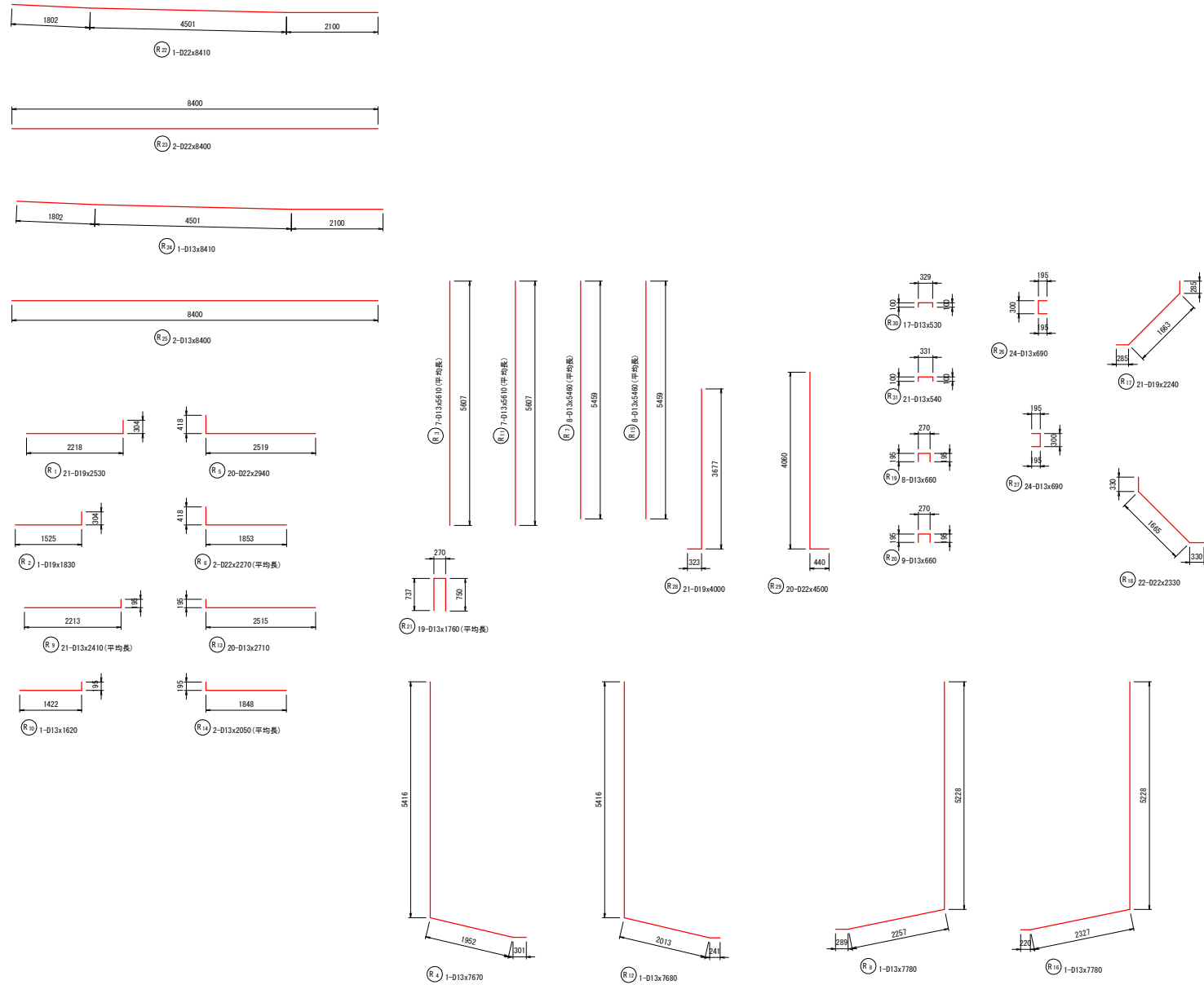


実施設計図面

工事名	R1徳土 阿南勝浦線・沼江 道路改良工事（6）		
路線名等	阿南勝浦線		
工事箇所	勝浦郡勝浦町沼江（第6分割）		
図面名	2号函渠工（右側翼壁）配筋図（2/3）		
縮尺	1:50	図面番号	23 / 27
会社名			
事業者名	徳島県東部県土整備局（徳島庁舎）		

2号函渠工（右側翼壁）配筋図(3/3) S=1:50

加工図



鉄筋表

記号	径	長さ (mm)	本数	単位質量 (kg/m)	1本当り質量 (kg)	質量	摘要
R1	D19	2530	21	2.25	5.693	120	
R2	D19	1830	1	2.25	4.118	4	
R3	D13	5610	7	0.995	5.582	39	(平均長)
R4	D13	7670	1	0.995	7.532	8	
R5	D22	2940	20	3.04	8.938	179	
R6	D22	2270	2	3.04	6.901	14	(平均長)
R7	D13	5460	8	0.995	5.433	43	(平均長)
R8	D13	7780	1	0.995	7.741	8	
R9	D13	2410	21	0.995	2.398	50	(平均長)
R10	D13	1620	1	0.995	1.612	2	
R11	D13	5610	7	0.995	5.582	39	(平均長)
R12	D13	7680	1	0.995	7.642	8	
R13	D13	2710	20	0.995	2.696	54	
R14	D13	2050	2	0.995	2.040	4	(平均長)
R15	D13	5460	8	0.995	5.433	43	(平均長)
R16	D13	7780	1	0.995	7.741	8	
R17	D19	2240	21	2.25	5.040	106	
R18	D22	2330	22	3.04	7.083	156	
R19	D13	660	8	0.995	0.657	5	
R20	D13	660	9	0.995	0.657	6	
R21	D13	1760	19	0.995	1.751	33	(平均長)
R22	D22	8410	1	3.04	25.566	26	
R23	D22	8400	2	3.04	25.536	51	
R24	D13	8410	1	0.995	8.368	8	
R25	D13	8400	2	0.995	8.358	17	
R26	D13	690	24	0.995	0.687	16	
R27	D13	690	24	0.995	0.687	16	
R28	D19	4000	21	2.25	9.000	189	
R29	D22	4500	20	3.04	13.680	274	
R30	D13	530	17	0.995	0.527	9	
R31	D13	540	21	0.995	0.537	11	
						D22	700 kg
						D19	419 kg
						D13	427 kg
						合計	1546 kg

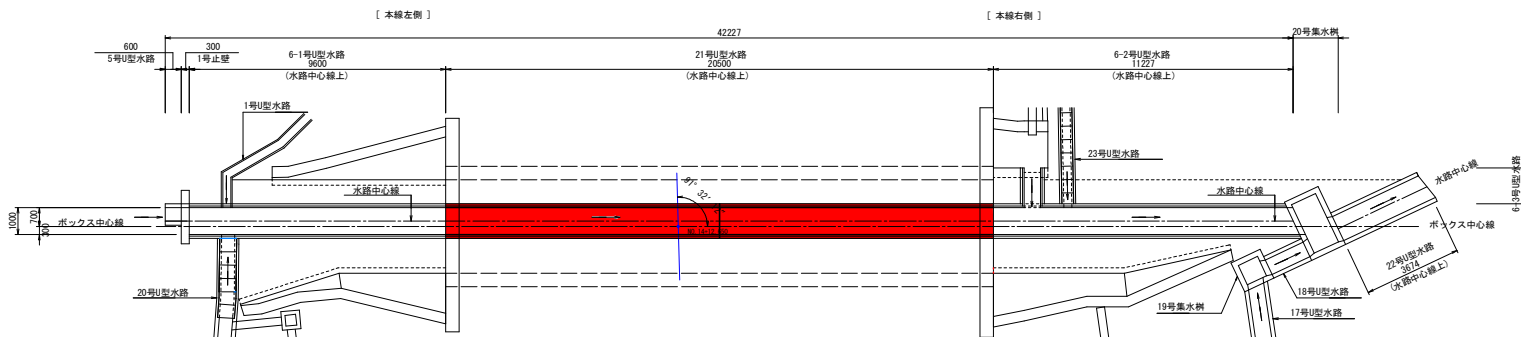
実施設計図面

工事名	R1徳土 阿南勝浦線・沼江 道線改良工事(6)		
路線名等	阿南勝浦線		
工事箇所	勝浦郡勝浦町沼江(第6分割)		
図面名	2号函渠工(右側翼壁)配筋図(3/3)		
縮尺	1:50	図面番号	24/27
会社名			
事業者名	徳島県東部農土整備局(徳島庁舎)		

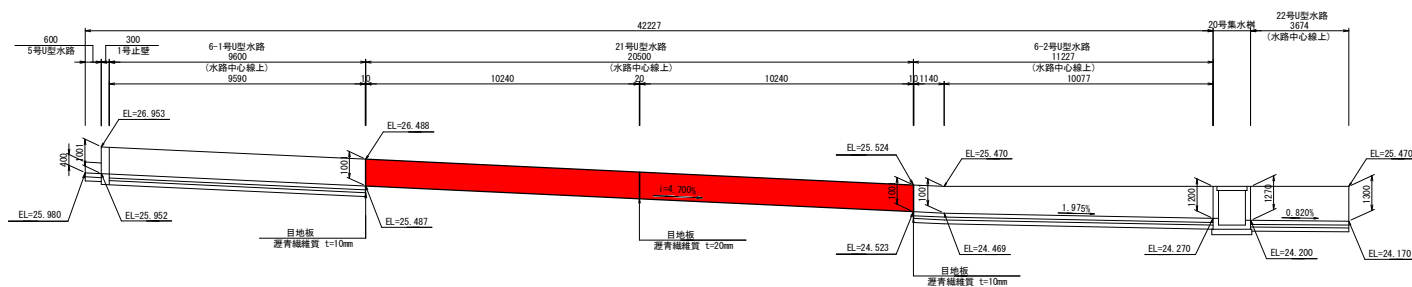
構造図 (1/3)

水路・取付水路

平面図 S=1:100



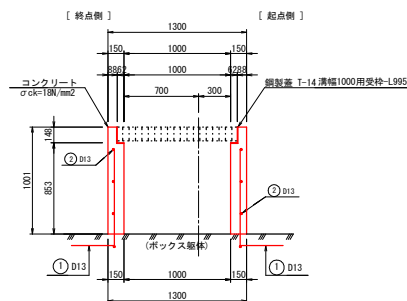
展開図 S=1:100



DL=20.000

断面図 S=1:25

21号U型水路



- ※1. 配筋は別図参照のこと。
- ※2. 水葎の差掛かりについては、施工前において葎の種類を確認し、適応する寸法に変更のこと。
- ※3. 鋼製蓋は別途工事にて取説。本工事では受持のみ施工のこと。

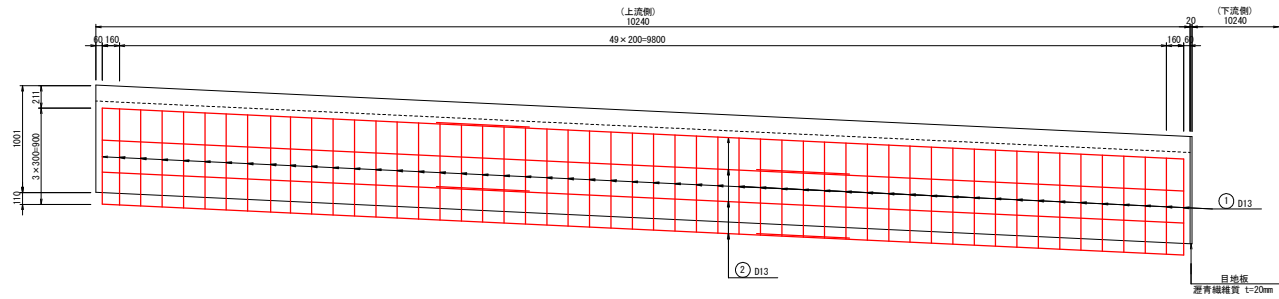
実施設計図面

工事名	R1徳土 阿南勝浦線 勝・沼江 道路改良工事 (6)		
路線名等	阿南勝浦線		
工事箇所	勝浦郡勝浦町沼江 (第6分割)		
図面名	構造図 (1/3)		
縮尺	図示	図面番号	25 / 27
会社名			
事業者名	徳島県東部県土整備局 (徳島庁舎)		

構造図 (2/3)

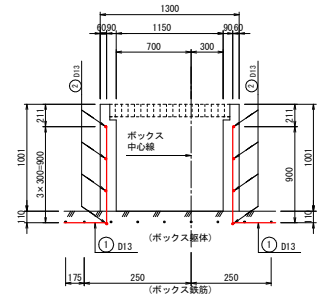
21号U型水路配筋図 S=1:25

側面図(上流側)

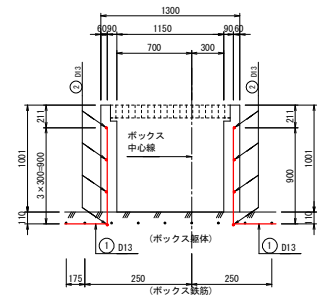
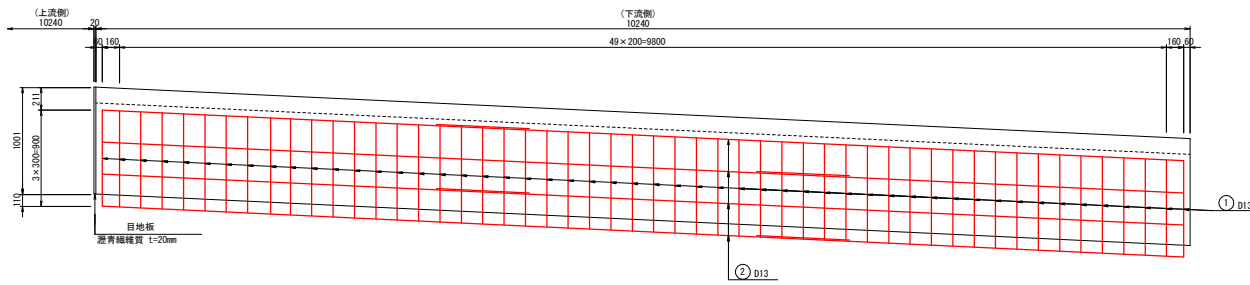


断面図

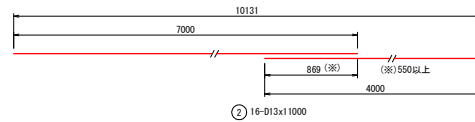
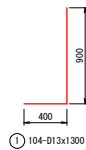
[終点側(勝浦側)] [起点側(阿南側)]



側面図(下流側)



加工図



鉄筋表

記号	径	長さ (mm)	本数	単位質量 (kg/m)	1本当り質量 (kg)	質量 (kg)	摘要	
1	D13	1300	104	0.995	1.294	135		
2	D13	11000	16	0.995	10.945	175		
合計 D13 S0345							310 kg	

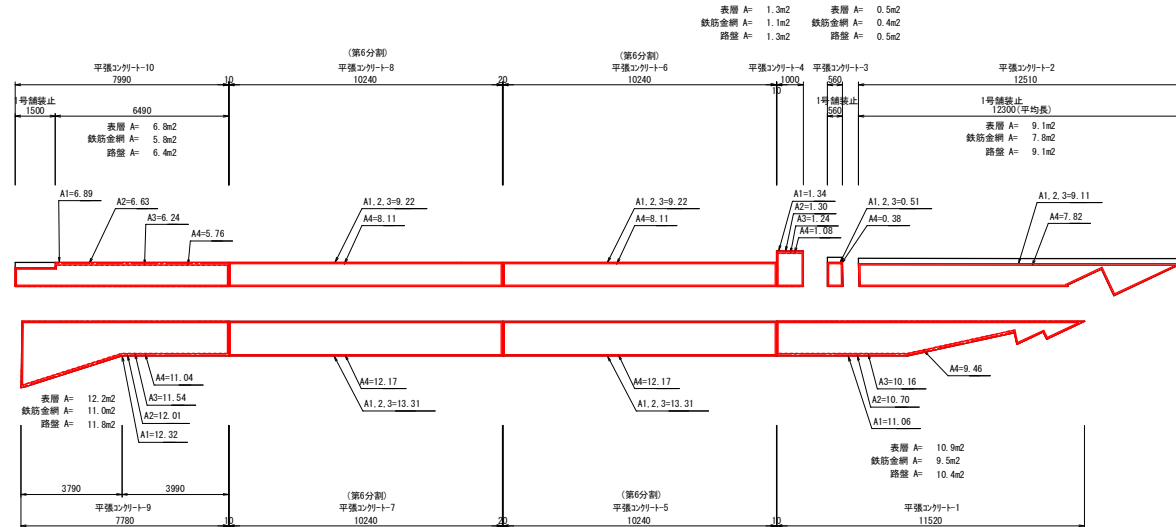
実施設計図面

工事名	R1徳土 阿南勝浦線 勝・沼江 道路改良工事 (6)		
路線名等	阿南勝浦線		
工事箇所	勝浦郡勝浦町沼江 (第6分割)		
図面名	構造図 (2/3)		
縮尺	図示	図面番号	26 / 27
会社名			
事業者名	徳島県東部県土整備局 (徳島庁舎)		

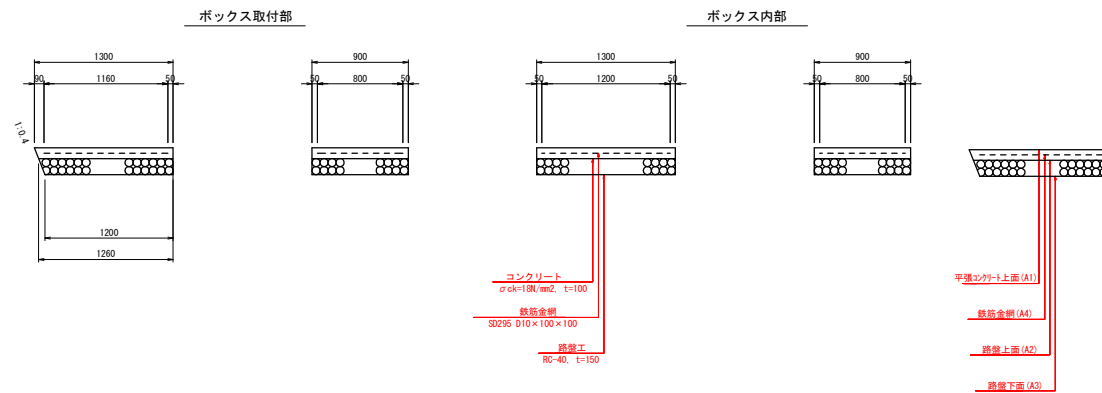
構造図 (3/3)

平張コンクリート工

平面図 S=1:100



断面図 S=1:25



実施設計図面

工事名	R1徳土 阿南勝浦線 勝・沼江 道線改良工事 (6)		
路線名等	阿南勝浦線		
工事箇所	勝浦郡勝浦町沼江 (第6分割)		
図面名	構造図 (3/3)		
縮尺	図示	図面番号	27 / 27
会社名			
事業者名	徳島県東部県土整備局 (徳島庁舎)		